

PATTERN COATING SYSTEMS



MPWI - MPWOS - MPWOR

RC4

WOODEN PATTERN Unique painting system which simulates the surface appearance of wood, but painted directly onto steel, formulated for interior and exterior applications, with excellent resistance to corrosion and UV rays, guaranteeing maximum durability.

WOODEN PATTERN Un sistema verniciante unico che simula il valore estetico superficiale del legno, ma verniciato direttamente sull'acciaio, formulato per applicazioni all'interno e all'esterno con un'ottima resistenza alla corrosione e ai raggi UV garantendo la massima durabilità.

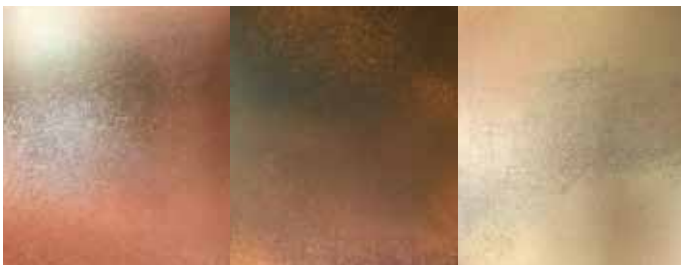


MPSTONE - MPSTONE AS - MPSTONE 20

RC3 - RC4

ARDESIA PATTERN Steel painted with with a rough surface polyester. Especially suitable for applications on roofs, it can also be used for walls and sectional doors.

ARDESIA PATTERN Acciaio verniciato con un poliestere dalla superficie rugosa. Adatto in modo particolare per applicazioni su coperture, è utilizzabile anche per pareti e portoni sezionali.



MPCLOUD

RC3

COPPO PATTERN Marcegaglia quality pre-painted steel with polyester resins which guarantee a finished product for a wide range of uses. Especially suitable for applications on residential roofs in normal environments with an average pollution level.

COPPO PATTERN Acciaio preverniciato di qualità Marcegaglia con resine poliestere che garantiscono un prodotto finito di larghissimo impiego. Adatto, in modo particolare, per applicazioni su coperture residenziali in ambienti normali a medio tasso di inquinamento.



MPWALL

RC4

MURO PATTERN Pre-painted steel decorated with a faux wall effect; with a strong visual impact, the painting system has been designed to compensate for the limitations of steel covered with laminated plastic. The aliphatic transparent finish guarantees significant resistance for external use, with an approximate lifespan of at least 15 years.

MURO PATTERN Acciaio preverniciato decorato con effetto finto muro; di notevole impatto visivo, il sistema verniciante è stato studiato per sopperire ai limiti dell'acciaio rivestito con laminato plastico. Il trasparente a finire in versione alifatica garantisce notevole resistenza per impiego all'esterno, con una durabilità indicativa prevista di almeno 15 anni.



MPCORTEN

RC4

CORTEN PATTERN Pre-painted corten steelsurface; the final product, with an impressive visual impact, guarantees an average expected lifespan of at least 15 years.

CORTEN PATTERN Riproduzione superficiale corten in acciaio preverniciato; il prodotto finale, di grande impatto visivo, garantisce una durata media prevista di almeno 15 anni.