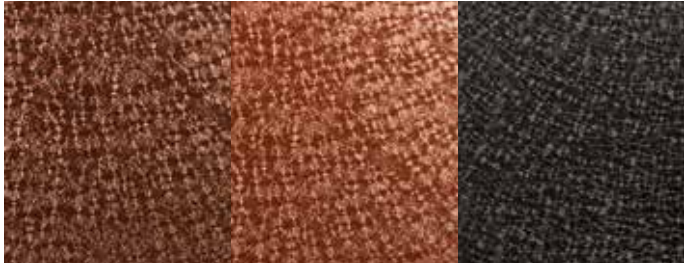


SPECIAL COATING SYSTEMS

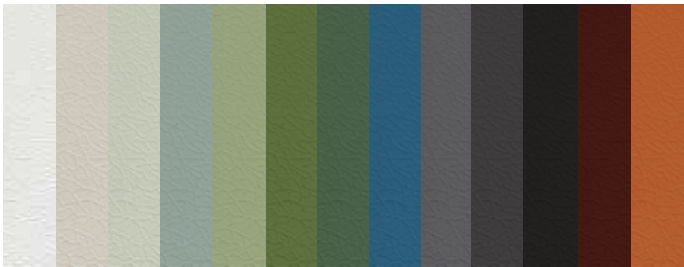


MPSH

RC5

SHIMOCO® It does not contain hexavalent chromium and heavy metals. Especially suitable for applications on roofs, it can also be used for facades and coatings.

SHIMOCO® non presenta cromo esavalente e metalli pesanti. Adatto, in modo particolare, per applicazioni su tetti è utilizzabile anche per facciate e rivestimenti.



MPS200

RC5

PLASTISOL Painting system in PVC for interior and exterior applications. Painting in polyvinyl chloride (PVC) guarantees best quality in terms of the workability of the product, chemical resistance and the best possible mechanical flexibility.

PLASTISOL Sistema verniciante in PVC per applicazioni interne ed esterne. La verniciatura in cloruro di polivinile PVC garantisce le maggiori qualità in termini di lavorabilità del prodotto, resistenza chimica e le più alte proprietà meccaniche di flessibilità.



MPROOF

RC3

Pre-painted steel with high resistance to scratching and superior resistance to UV rays. It is combination of a thick anti-corrosive primer and a polyurethane topcoat with ceramic and acrylic beads which provide excellent resistance to abrasion and external agents.

Acciaio preverniciato con alte resistenze al graffio e una resistenza ai raggi UV superiore. È una combinazione di primer anticorrosivo ad alto spessore e un top coat poliuretano additivato con sfere ceramiche e acriliche che conferiscono grande resistenza all'abrasione e agli agenti esterni.