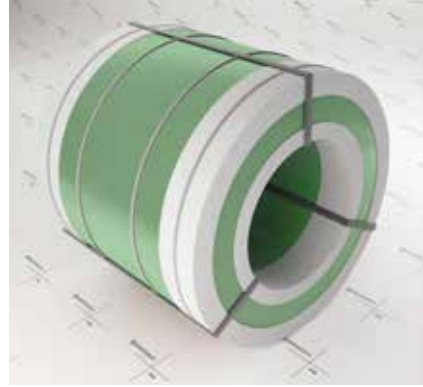


STANDARD PACKAGING: COILS

IMBALLAGGI STANDARD: COILS

PV1¹⁾ - PV4¹⁾ - PV7¹⁾



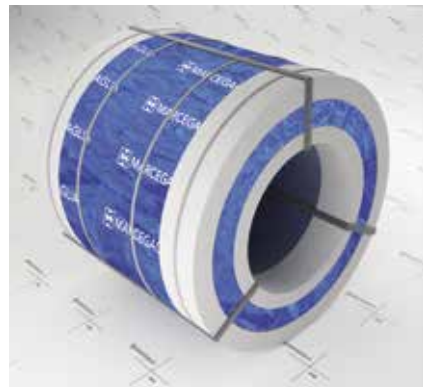
- 8 mm thick card inner sleeve ^{a)}
- internal corner protector with steel collar ^{b)}
- external corner protector with steel collar
- fastening of external corner protector with heat-sealed circumferential plastic strapping
- 17 mm radial steel strapping arranged at 120° x3

- *canotto interno in cartone spessore 8 mm ^{a)}*
- *protezione angolare interna con collare in acciaio ^{b)}*
- *protezione angolare esterna con collare in acciaio*
- *legatura delle protezioni angolari esterne con reggetta circonferenziale in plastica termosaldata*
- *tre reggette radiali in acciaio da 17 mm disposte a 120°*

^{a)} PV1-PV4: on request - *su richiesta*

^{b)} PV4-PV7: with reinforced thickness of 2.50 mm - *a spessore rinforzato 2,50 mm*

PV2 - PV5¹⁾ - PV8¹⁾ POLYETHYLENE/RESIN-COATED PAPER *POLIETILENE/CARTA POLITENATA*



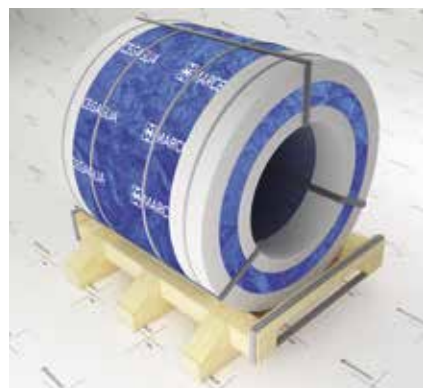
- 8 mm thick card inner sleeve ^{a)}
- polyethylene or resin-coated paper for external coil/ring protector
- internal corner protector with steel collar ^{b)}
- external corner protector with steel collar
- fastening of corner external corner protector with heat-sealed circumferential plastic strapping
- 17 mm radial steel strapping x3 arranged at 120°

- *canotto interno in cartone spessore 8 mm ^{a)}*
- *protezione della spira esterna e della corona con polietilene o carta politenata*
- *protezione angolare interna con collare in acciaio ^{b)}*
- *protezione angolare esterna con collare in acciaio*
- *legatura delle protezioni angolari esterne con reggetta circonferenziale in plastica termosaldata*
- *tre reggette radiali in acciaio da 17 mm disposte a 120°*

^{a)} PV2-PV5: on request - *su richiesta*

^{b)} PV5-PV8: with reinforced thickness of 2.50 mm - *a spessore rinforzato 2,50 mm*

PV11¹⁾

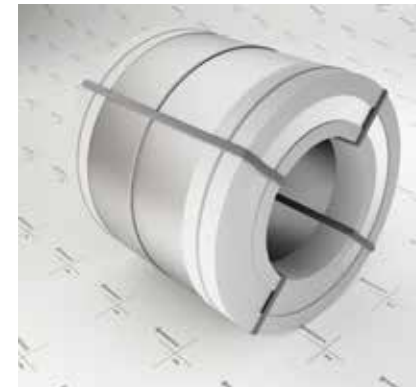


- 8 mm thick card inner sleeve
- polyethylene or resin-coated paper for external coil/ring protector
- internal corner protector with steel collar with **2.50 mm reinforced thickness**
- external corner protector with steel collar
- fastening of internal and external corner protector with circumferential strapping and radial iron strapping x3 at 120° angles
- contact fastening of coil using heat-sealed circumferential plastic strapping
- forklift moveable wooden coil holder saddles
- 4/5 mm rubber band between the strip and the saddle

- *canotto interno in cartone da 8 mm*
- *protezione spira esterna e corona con polietilene o carta politenata*
- *protezione angolare interna con collare in acciaio a spessore rinforzato 2,50 mm*
- *protezione angolare esterna con collare in acciaio*
- *legatura delle protezioni angolari interne ed esterne con reggette circonferenziali e n° 3 reggette radiali in ferro posizionate a 120°*
- *legatura a contatto del coil con reggetta circonferenziale in plastica termosaldata*
- *sella porta coil in legno movimentabile con muletto*
- *fascia in gomma 4/5 mm tra nastro e sella*

PV3-PV3S¹⁾ - PV6¹⁾ - PV9¹⁾ MARITIME MARITTIMO

PV3M - PV6M¹⁾ - PV9M¹⁾ MARITIME WITH DOUBLE PROTECTION *MARITTIMO CON DOPPIA PROTEZIONE*



- 8 mm thick card inner sleeve if required
- polyethylene or resin-coated paper for external coil/ring protector ^{a)}
- external steel shell ^{a)}
- external steel plate protection ^{b)}
- internal corner protector with steel collar ^{c)}
- steel bumper disc
- external corner protector with steel collar ^{d)}
- fastening of external corner protector with circumferential strapping x3 and radial steel strapping x4

- *se richiesto canotto interno in cartone spessore 8 mm*
- *protezione della spira esterna e della corona con polietilene o carta politenata ^{a)}*
- *mantello esterno in acciaio ^{a)}*
- *protezione con foglio esterno in acciaio ^{b)}*
- *protezione angolare interna con collare in acciaio ^{c)}*
- *disco paracolpo in acciaio*
- *protezione angolare esterna con collare in acciaio ^{d)}*
- *legatura delle protezioni angolari esterne con 3 reggette circonferenziali e 4 radiali in acciaio*

^{a)} For PV6 and PV9 - *Per PV6 e PV9*

^{b)} For PV3-PV3S - *Per PV3-PV3S*

^{c)} PV6-PV9: with reinforced thickness of 2.50 mm - *a spessore rinforzato 2,50 mm*

^{d)} PV3M, PV6M and PV9M: perforated steel collar - *PV3M, PV6M e PV9M: collare in acciaio forato*

^{e)} For PV3M, PV6M and PV9M - *Per PV3M, PV6M e PV9M*

PV12¹⁾ MARITIME VERTICAL AXIS *MARITTIMO ASSE VERTICALE*



- 8 mm thick card inner sleeve if required
- internal corner protector with steel collar
- external corner protector with steel collar
- fastening of corner external corner protector with heat-sealed circumferential plastic strapping
- 17 mm radial steel strapping x3 arranged at 120°
- vertical axis hole
- palletised exclusively on fumigated and branded wood
- fastening of the strip to the pallet using 4 straps, 1 per side

- *se richiesto canotto interno in cartone spessore 8 mm*
- *protezione angolare interna con collare in acciaio*
- *protezione angolare esterna con collare in acciaio*
- *legatura delle protezioni angolari esterne con reggetta circonferenziale in plastica termosaldata*
- *3 reggette radiali in acciaio da 17 mm posizionate a 120°*
- *foro ad asse verticale*
- *pallettizzato esclusivamente con legno fumigato e marcato*
- *legatura del nastro al pallet con 4 reggette, 1 per ogni lato*

PV15¹⁾ MARITIME MARITTIMO



- 8 mm thick card inner sleeve
- polyethylene or resin-coated paper for external coil/ring protector
- internal corner protector with steel collar with **2.50 mm reinforced thickness**
- external corner protector with steel collar
- 4/5mm rubber band beneath the external steel corner
- internal and external steel shell
- steel ring protector
- fastening of the metal crate with 3 radial iron strapping positioned at 120°
- contact fastening of coil with circumferential plastic strapping

- *canotto interno in cartone spessore 8 mm*
- *protezione della spira esterna e della corona con polietilene o carta politenata*
- *protezione angolare interna con collare in acciaio a spessore rinforzato 2,50 mm*
- *protezione angolare esterna con collare in acciaio*
- *fascia in gomma 4/5 mm sotto l'angolare esterno in acciaio*
- *mantello interno ed esterno in acciaio*
- *protezione corona acciaio*
- *legatura della cassa metallica con reggette circonferenziali e 3 reggette radiali in ferro posizionate a 120°*
- *legatura a contatto del coil con reggetta circonferenziale in plastica*

PV18¹⁾ MARITIME SEALED DOUBLE CORNER PROTECTION *MARITTIMO ANGOLARI DOPPIA PROTEZIONE SIGILLATO*



- plastic corner protector for interior corners
 - plastic corner protectors for the external corners: make incisions to ensure adhesion to product
 - Dual-layer polypropylene for external coil/ring protection
 - corrugated plastic internal hole protector: the hole must be sealed using wide adhesive tape on the internal corner
 - metal crate packaging with internal and external steel plate protection, fastened with circumferential strapping
 - protection of the ring with steel disc
 - internal corner protector with steel collar
 - perforated steel collar for protection of external corner
 - external collars fastened with a minimum 2 circumferential strapping
 - fastening by minimum of 3 radial strapping arranged at 120°
-
- *protezione angolare degli spigoli interni in plastica*
 - *protezione angolare degli spigoli esterni in plastica: effettuare intagli per garantire l'aderenza del prodotto*
 - *protezione della spira esterna e della corona con doppio strato di polipropilene*
 - *protezione del foro interno con plastica ondulata: il foro dovrà essere sigillato con nastro adesivo largo sullo spigolo interno*
 - *imballo in cassa metallica con protezione interna ed esterna con foglio in acciaio, legato con reggette circolari*
 - *protezione della corona con disco in acciaio*
 - *protezione angolare interna con collare in acciaio*
 - *protezione angolare esterna con collare in acciaio forato*
 - *legatura dei collari esterni con minimo 2 reggette circolari*
 - *legatura con minimo 3 reggette radiali disposte a 120°*

¹⁾ Fumigated wooden saddle - *Sella in legni fumigati*

²⁾ Storage constraints: overlapping strips are expressly forbidden during storage; in addition to an identifying label, packing staff will also apply a colored label on the strip's ring
Vincoli d'immagazzinamento: in fase d'immagazzinamento è assolutamente vietata la sovrapposizione dei nastri; gli addetti all'imballo oltre ai cartellini d'identificazione applicheranno sulla corona del nastro anche un'etichetta colorata

DEPENDING ON THE PAINTING SYSTEM *IN FUNZIONE DEL SISTEMA VERNICIANTE*

PV11 - PV15 - PV18

MPE - M2PE - MPE4 - M2PE4

PV7 - PV8 - PV9 - PV9M

MP4 - MP20 - MP4U - MP4AS - MP4UAS - M2P4 - M2P20 M2P4U - M2P4AS - M2P4UAS
 MPS100 - MPS200 - MPHR - MPFLEX - M2PFLEX - MPFLEX50 - M2PFLEX50 - M2PHR - M2P3AS

SHIPPING *SPEDIZIONE*

**PV1 - PV2 - PV4 - PV5 - PV7
 PV8 - PV11**

shipping to customers by truck - *spedizione a clienti via camion*

PV15 - PV18

shipping to customers by sea/rail - *spedizione a clienti via nave o treno*

**PV3 - PV6 - PV9 - PV3M
 PV6M - PV9M**

shipping to customers by sea - *spedizione a clienti via nave*