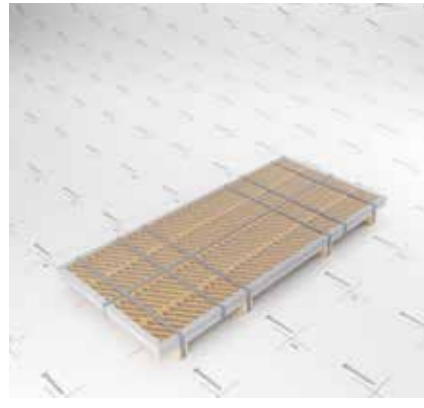


STANDARD PACKAGING: SHEETS

IMBALLAGGI STANDARD: LAMIERE

BL3 C

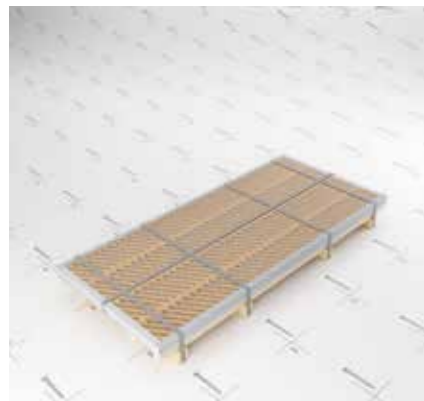


- All formats
- Use of wooden beams (minimum 3)
- 1 strap per beam
- Corners for thicknesses ≤ 2 mm; for thickness > 2 mm, corners on request
- +C: use of paper sheets
- +M: use of paper sheets and metal crate for maritime shipping

- Tutti i formati
- Applicazione di travetti di legno (minimo 3)
- 1 reggia ogni travetto
- Angolari per spessori ≤ 2 mm; per spessori > 2 mm angolari su richiesta
- +C: applicazione di foglio di carta
- +M: applicazione di foglio di carta e cassa metallica per trasporto via mare

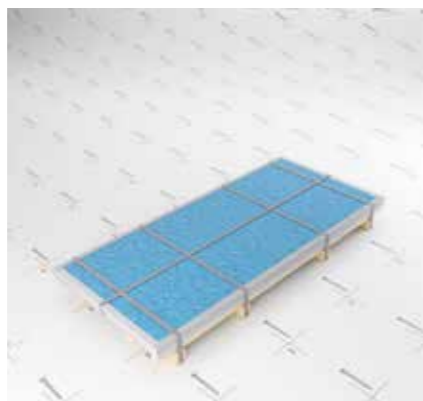
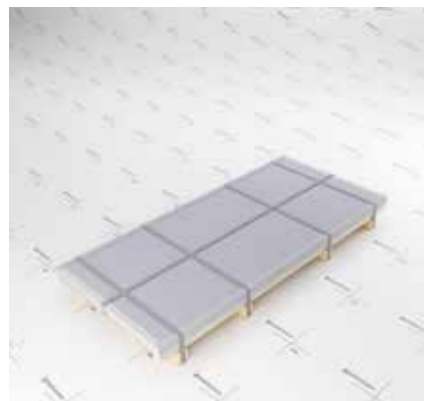
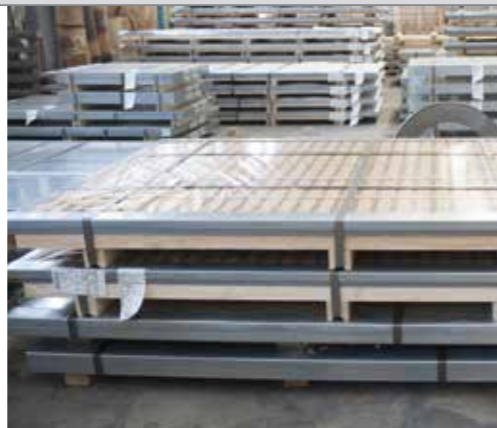


BL5 I

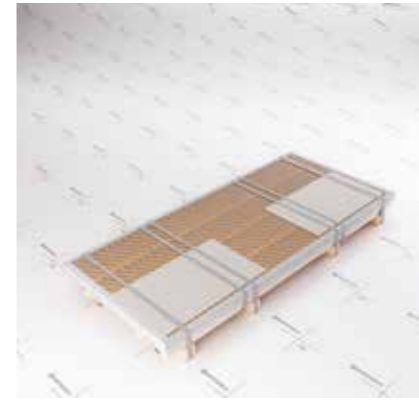


- All formats
- Sheets on pallets
- Cross (1 per beam of the pallet) and longitudinal strapping (at least 1)
- Corners for all thicknesses
- +C: use of paper sheets
- +M: use of paper sheets and metal crate for maritime shipping

- Tutti i formati
- Lamiera su bancale
- Reggette trasversali (1 ogni travetto del bancale) e longitudinali (almeno 1)
- Angolari per tutti gli spessori
- +C: applicazione di foglio di carta
- +M: applicazione di foglio di carta e cassa metallica per trasporto via mare

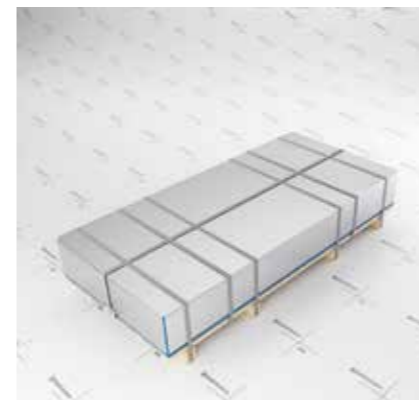


BL5 P



- All formats
- Sheets on pallets (Marcegaglia standard pallet)
- Cross (1 per beam of the pallet) edge protections
- Corners for all thicknesses
- +C: use of paper sheets
- +M: use of paper sheets and metal crate for maritime shipping

- Tutti i formati
- Lamiera su bancale (bancale standard Marcegaglia)
- Reggette trasversali (1 ogni travetto del bancale) e parasuggelli
- Angolari per tutti gli spessori
- +C: applicazione di foglio di carta
- +M: applicazione di foglio di carta e cassa metallica per trasporto via mare



BL6

- Pack according to the customer's specific design / Imballo su disegno specifico del cliente

