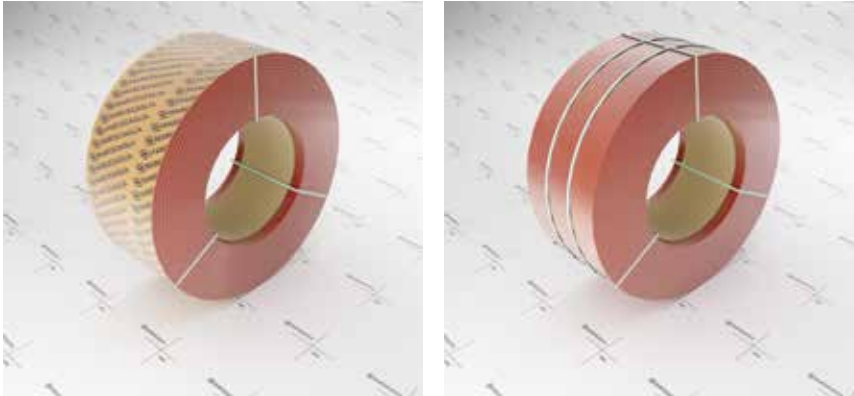


# STANDARD PACKAGING: STRIPS

## IMBALLAGGI STANDARD: STRIPS

### BN1<sup>1)</sup>

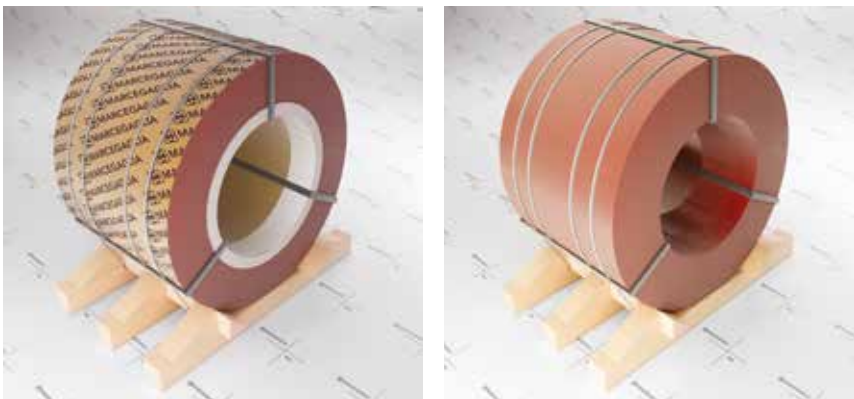


#### Reconstituted horizontal axis packaging strips for loading onto trucks

*Imballo asse orizzontale  
nastri ricostituiti per carico in buca camion*

max. weight **8,000 kg**  
peso massimo

### BN2<sup>1)</sup>



#### Reconstituted horizontal axis packaging on saddle strips for forklift loading

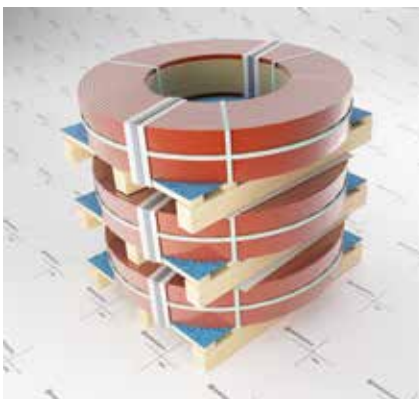
*Imballo asse orizzontale su sella  
nastri ricostituiti per carico con carrello elevatore*

max. diameter **1,250 mm**  
diametro massimo

max. weight **5,000 kg**  
peso massimo

min. width **400 mm**  
larghezza min.

### BN3



#### Pallet with minimum height of 80 mm, shape and size of pallet dependent on the external diameter of the strips

*Bancale con piedi altezza min. 80 mm,  
forma e dimensioni del bancale  
in funzione del diametro esterno dei nastri*

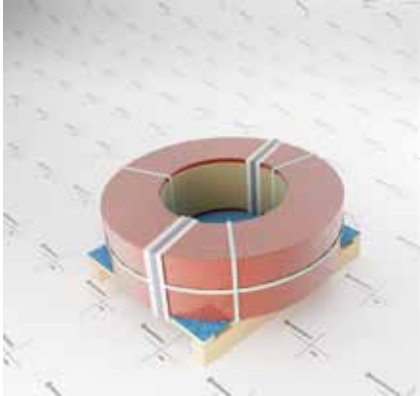
max. weight **4,500 kg**  
peso massimo

B7 (700x700) o B9 (900x900)

### BN5<sup>2)</sup>

#### Packaged according to customer specifications

*Imballo eseguito su specifiche del cliente*

**BN7**

**Packaging consisting of 2 pieces of wood, minimum height 90 mm, strapped to the strips**  
*Imballo composto da 2 soli legni, altezza min. 90 mm, reggiati al/ai nastri*

max. weight **3,000 kg**  
*peso massimo*

**BN9**

**Pallet with free centre hole**  
*Bancale con foro centrale libero*

max. weight **4,500 kg**  
*peso massimo*

BN9 (900x900)

**PACKAGING - CONFEZIONAMENTO**

<b>0</b>	without spacers <i>senza distanziali</i>
<b>4</b>	with 40 mm spacers between strips <i>con distanziali tra nastri da 40 mm</i>
<b>5</b>	with 50 mm spacers between strips <i>con distanziali tra nastri da 50 mm</i>
<b>8</b>	with 80 mm spacers between strips <i>con distanziali tra nastri da 80 mm</i>
<b>10</b>	with 100 mm spacers between strips <i>con distanziali tra nastri da 100 mm</i>
<b>A</b>	no protection <i>nessuna protezione</i>
<b>B</b>	plastic bag <i>sacco plastica</i>
<b>C</b>	plastic bag with VCI <i>sacco plastica con VCI</i>
<b>H</b>	paper with VCI <i>carta con VCI</i>
	plastic above and below the material <sup>2)</sup> <i>plastica sopra e sotto al materiale</i>
	separators wrapped in plastic or paper <sup>2)</sup> <i>separatori avvolti in plastica o carta</i>

**MARCEGAGLIA STANDARD PALLET  
BANCALE STANDARD MARCEGAGLIA**

In the event that no packing is specified, standard packing will be used.

Pallet with minimum height of 80 mm, shape and size of pallet according to the external diameter of the strips.

- No separators for strips <100 mm wide: BN 3
- 40 mm separators for strips >100 mm wide: BN 3 - BN 4

*Se non viene specificato nessun imballo verrà applicato quello standard. Bancale con piedi di altezza min. 80 mm, forma e dimensioni del bancale in funzione del diametro esterno dei nastri.*

- Per nastri con larghezza <100 mm senza separatori: BN 3
- Per nastri con larghezza >100 mm separatori da 40 mm: BN 3 - BN 4

Capacity refers to a single pallet. Stacking and securing is the customer's responsibility. You are reminded that all packaging types are suitable for supporting their own weight and that it is not permitted to stack packages. For packaging requiring spacers not specified in this codification, maximum thickness spacers must be inserted.

*La portata è riferita al singolo bancale. L'eventuale sovrapposizione e messa in sicurezza è a carico del cliente. Si ricorda che ogni tipologia di imballo è adatta a sostenere il proprio peso e che non è consentito il sovrapposizionamento di pacchi. Per imballi che prevedono distanziali non specificati in queste codifiche, dovranno essere inseriti i distanziali di spessore maggiore*

<sup>1)</sup> Please see the table for any features such as wood separators, paper, etc. - *Per eventuali attributi come legni separatori, carta, ecc. vedere tabella*

<sup>2)</sup> To be agreed with the plant's QC - *Da concordare con CQ di stabilimento*

Capacity refers to a single pallet. Stacking and securing is the customer's responsibility  
*La portata è riferita al singolo bancale. L'eventuale sovrapposizione e messa in sicurezza è a carico del cliente*