

MODIFIED POLYESTER
MODIFIZIERTES POLYESTER

Substrate: galvanized Z275
Anti-corrosion primer: polyurethane
Back coat: epoxy-polyester

Untergrund: verzinkt Z275
Korrosionsschutzgrundierung: polyurethan
Back coat: epoxid-Polyester

APPLICATION ANWENDUNG	Roofing, cladding and façades Überdachungen, Verkleidungen und Fassaden
INSTALLING INSTALLATION	Medium/high pollutions level Mittlere/hohe Verschmutzungsgrade
WARRANTY GARANTIE	30 year 30 Jahre

CHARACTERISTICS EIGENSCHAFTEN acc. to EN 10169	Specular gloss - Spiegelglanz	5-15
	Appearance - Erscheinungsbild	Wrinkled - Wrinkled
	Flexibility after bending - Flexibilität nach dem Biegen	1.5 T
	Impact resistance - Schlagzähigkeit	18 J
	Pencil hardness - Bleistifhärte	Not lower than F - Nicht niedriger als F
	Salt spray resistance - Salzsprühnebelbeständigkeit	750 hours neutral salt spray exposure - 750 Stunden neutrale Salzsprühexposition
	Resistance to solvent - Lösungsmittelbeständigkeit	min. 100 dc MEK
	UV Resistance - UV-Beständigkeit	RUV 4
	Corrosion class - Korrosionsklasse	RC5
	Acid/base resistance - Säure-/Basenbeständigkeit	Good (in relation to the % dilution) - Gut (bezogen auf die prozentuale Verdünnung)
Resistance to mineral oils - Beständigkeit gegen Mineralöle	Excellent - Hervorragend	
Fire classification - Brandklassifizierung	-	

COATING SYSTEM BESCHICHTUNGSSYSTEM	PRIMER A Thickness - Dicke	TOP COAT A Thickness - Dicke	PRIMER/BACK B Thickness - Dicke	TOP COAT B Thickness - Dicke
MPSH	30 µm	30 µm	12 µm	-

*referring to standard thickness ≤ 0,6 mm - *bezieht sich auf Standarddicke ≤ 0,6 mm

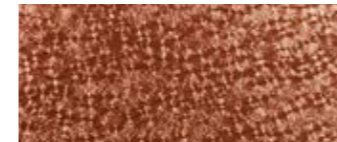
Marcegaglia SHIMOCO® coating system is formulated to provide the best UV and corrosion resistance, guaranteeing maximum flexibility and durability, as well as having a pleasant and elegant appearance thanks to the paint's uniform and textured composition. SHIMOCO® polyester coating system is **free of hexavalent chromium and heavy metals**. Developed primarily for roofing applications, it is also suitable for **cladding and façades**.

Das Marcegaglia SHIMOCO®-Beschichtungssystem ist so formuliert, dass es die beste **UV- und Korrosionsbeständigkeit** bietet, maximale **Flexibilität** und **Haltbarkeit** garantiert sowie über ein angenehmes und elegantes **Aussehen** dank der gleichmäßigen und strukturierten Zusammensetzung der Farbe verfügt.

Das SHIMOCO®-Polyester-Beschichtungssystem ist **frei von sechswertigem Chrom und Schwermetallen**. In erster Linie für **Dachanwendungen** entwickelt, eignet es sich auch für **Verkleidungen** und **Fassaden**.



RAL 8017
CHOCOLATE BROWN
Schokoladenbraun



RAL 3009
OXIDE RED
Oxidrot



RAL 9005
JET BLACK
Tiefschwarz



Features - Eigenschaften

- maximum **flexibility, formability** and **durability**
- suitable for cold forming and deep drawing **without damaging the top surface**
- **guaranteed chemical properties** after the bending process
- maximum **UV** and **corrosion** resistance
- resistance to **scratching** and **abrasion**
- uniform structure pattern (**aesthetic value**)
- **easy assembly** using joining techniques such as clinching, riveting and adhesive bonding
- **laboratory and on-site tests** (external exposure) to guarantee the best product performances

- maximale **Flexibilität, Formbarkeit** und **Haltbarkeit**
- geeignet zur Kaltumformung und Tiefziehen **ohne Beschädigung der Oberseite**
- **garantierte chemische Eigenschaften** nach dem Biegevorgang
- maximale **UV-** und **Korrosionsbeständigkeit**
- **Kratz-** und **Abriebfestigkeit**
- einheitliches Strukturmuster (**ästhetischer Wert**)
- **einfache Montage** durch Fügeverfahren wie Clinchen, Nieten und Kleben
- **Labor-** und **Vor-Ort-Tests** (externe Exposition), um die besten Produktleistungen zu gewährleisten



Color classification - Farbklassifizierung

L* > 80	C* < 10	Category 1
	10 < C* < 20	Category 2
	20 < C* < 30	Category 3
	C* > 30	Category 4
60 < L* < 80	C* < 10	Category 2
	C* < 25 and -11 < A* < +11 and -5 < B* < +25	Category 2 Except category superior
	C* < 30 and -16 < A* < +16 and -5 < B* < +25	Category 3 Except category superior
	C* > 30	Category 4
L* < 60	C* < 30	Category 3
	C* > 30	Category 4

$C^* = (A^{*2} + B^{*2})^{1/2}$

- Category 1:** light colors - helle Farben (weiß-pastellfarben)
- Category 2:** medium colors - mittlere Farben
- Category 3:** dark colors - dunkle Farben (braun-grün)
- Category 4:** sharp color - leuchtende Farbe (gelb-grün-rot)
- Category 5:** metallized colors - metallisierte Farben