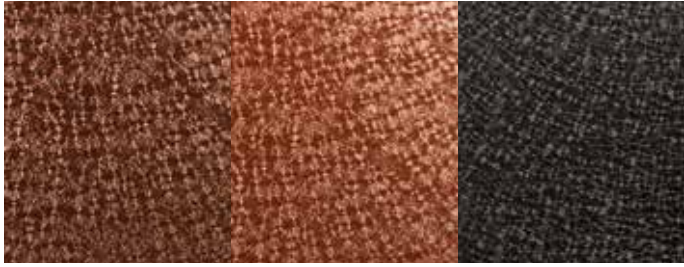


# SPECIAL COATING SYSTEMS

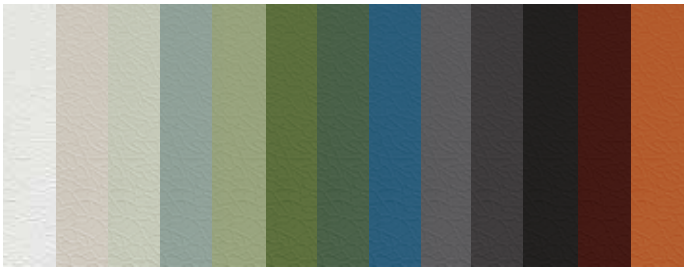


## COATEEL® SHIMOCO® MPSH

RC5

**SHIMOCO®** It does not contain hexavalent chromium and heavy metals. Especially suitable for applications on roofs, it can also be used for facades and coatings.

*SHIMOCO® Enthält kein sechswertiges Chrom und Schwermetalle. Besonders geeignet für Anwendungen auf Dächern – kann auch für Fassaden und Beschichtungen verwendet werden.*



## COATEEL® ARMORMAX MPS200

RC5

**PLASTISOL** Painting system in PVC for interior and exterior applications. Painting in polyvinyl chloride (PVC) guarantees best quality in terms of the workability of the product, chemical resistance and the best possible mechanical flexibility.

*PLASTISOL Lackiersystem aus PVC für Innen- und Außenanwendungen. Die Lackierung in Polyvinylchlorid (PVC) garantiert beste Qualität in Sachen Verarbeitbarkeit, chemische Beständigkeit und bestmögliche mechanische Flexibilität.*



## COATEEL® MPROOF - MPROOF50

RC3 - RC5

Pre-painted steel with high resistance to scratching and superior resistance to UV rays. It is combination of a thick anti-corrosive primer and a polyurethane topcoat with ceramic and acrylic beads which provide excellent resistance to abrasion and external agents.

*Vorlackierter Stahl mit hoher Kratzfestigkeit und überlegener Beständigkeit gegen UV-Strahlen. Es ist eine Kombination aus einer dicken Korrosionsschutzgrundierung und einem Polyurethan-Decklack mit Keramik- und Acrylperlen, die eine ausgezeichnete Beständigkeit gegen Abrieb und äußere Einflüsse bieten.*