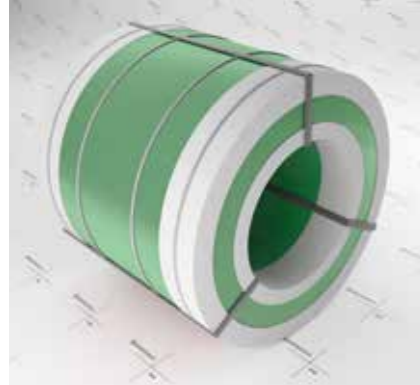


STANDARD PACKAGING: COILS

STANDARDVERPACKUNG: COILS

PV1¹⁾ - PV4²⁾ - PV7³⁾



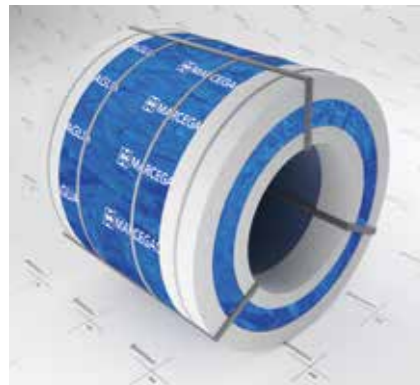
- 8 mm thick card inner sleeve ^{a)}
- internal corner protector with steel collar ^{b)}
- external corner protector with steel collar
- fastening of external corner protector with heat-sealed circumferential plastic strapping
- 17 mm radial steel strapping arranged at 120° x3

- *Innenhülle aus 8 mm starkem Karton^{a)}*
- *Inneneckschutz mit Stahlkragen^{b)}*
- *Außeneckschutz mit Stahlkragen*
- *Befestigung des Außeneckschutzes mit verschweißtem umlaufendem Kunststoffgurt*
- *17 mm radialer Stahlgurt in 120°-Anordnung x3*

^{a)} PV1-PV4: on request - auf Anfrage

^{b)} PV4-PV7: with reinforced thickness of 2.50 mm - mit verstärkter Dicke von 2,50 mm

PV2 - PV5¹⁾ - PV8²⁾ POLYETHYLENE/RESIN-COATED PAPER POLIETILENE/POLYETHYLEN/HARZBESCHICHTETES PAPIER



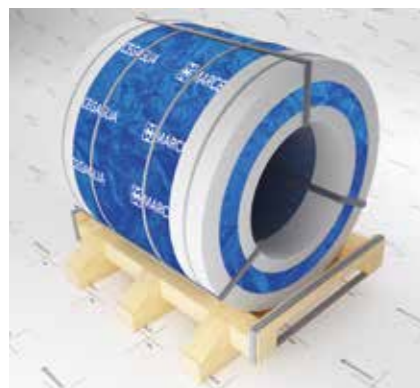
- 8 mm thick card inner sleeve ^{a)}
- polyethylene or resin-coated paper for external coil/ring protector
- internal corner protector with steel collar ^{b)}
- external corner protector with steel collar
- fastening of corner external corner protector with heat-sealed circumferential plastic strapping
- 17 mm radial steel strapping x3 arranged at 120°

- *Innenhülle aus 8 mm starkem Karton^{a)}*
- *Polyethylen oder harzbeschichtetes Papier für äußeren Coil-/Ringschutz*
- *Inneneckschutz mit Stahlkragen^{b)}*
- *Außeneckschutz mit Stahlkragen*
- *Befestigung des Außeneckschutzes mit versiegeltem umlaufendem Kunststoffgurt*
- *17 mm radialer Gurt x3 bei 120° angeordnet*

^{a)} PV2-PV5: on request - auf Anfrage

^{b)} PV5-PV8: with reinforced thickness of 2.50 mm - mit verstärkter Dicke von 2,50 mm

PV11¹⁾



- 8 mm thick card inner sleeve
- polyethylene or resin-coated paper for external coil/ring protector
- internal corner protector with steel collar with **2.50 mm reinforced thickness**
- external corner protector with steel collar
- fastening of internal and external corner protector with circumferential strapping and radial iron strapping x3 at 120° angles
- contact fastening of coil using heat-sealed circumferential plastic strapping
- forklift moveable wooden coil holder saddles
- 4/5 mm rubber band between the strip and the saddle

- *Innenhülle aus 8 mm starkem Karton*
- *Polyethylen oder harzbeschichtetes Papier für externen Coil-/Ringschutz*
- *Inneneckschutz mit Stahlkragen mit 2,50 mm Verstärkung*
- *Außeneckschutz mit Stahlkragen*
- *Befestigung des Innen- und Außeneckschutzes mit umlaufendem Gurt und radialem Eisengurt x3 in 120°-Winkeln*
- *Kontaktbefestigung des Coils mit verschweißtem umlaufendem Kunststoffgurt*
- *mit dem Gabelstapler verschiebbare Coil-Halterungssättel aus Holz*
- *4/5 mm Gummiband zwischen dem Band und dem Sattel*

PV3-PV3S¹⁾ - PV6²⁾ - PV9³⁾ MARITIME MARITIM

PV3M - PV6M²⁾ - PV9M³⁾ MARITIME WITH DOUBLE PROTECTION MARITIM MIT DOPPELTEM SCHUTZ



- 8 mm thick card inner sleeve if required
- polyethylene or resin-coated paper for external coil/ring protector ^{a)}
- external steel shell ^{a)}
- external steel plate protection ^{b)}
- internal corner protector with steel collar ^{c)}
- steel bumper disc
- external corner protector with steel collar ^{d)}
- fastening of external corner protector with circumferential strapping x3 and radial steel strapping x4

- *Innenhülle aus 8 mm starkem Karton*
- *Polyethylen oder harzbeschichtetes Papier für externen Coil-/Ringschutz e)*
- *Außenmantel aus Stahl a)*
- *äußerer Stahlplattenschutz b)*
- *Inneneckschutz mit Stahlkragen c)*

- *Stoßscheibe aus Stahl*
- *äußerer Eckschutz mit Stahlkragen d)*
- *Befestigung des äußeren Eckschutzes mit umlaufendem Gurt x3 und radialem Stahlgurt x4*

^{a)} For PV6 and PV9 - Für PV6 und PV9

^{b)} For PV3-PV3S - Für PV3-PV3S

^{c)} PV6-PV9: with reinforced thickness of 2.50 mm - mit verstärkter Dicke von 2,50 mm

^{d)} PV3M, PV6M and PV9M: perforated steel collar - PV3M, PV6M und PV9M: gelochter Stahlkragen

^{e)} For PV3M, PV6M and PV9M - Für PV3M, PV6M und PV9M

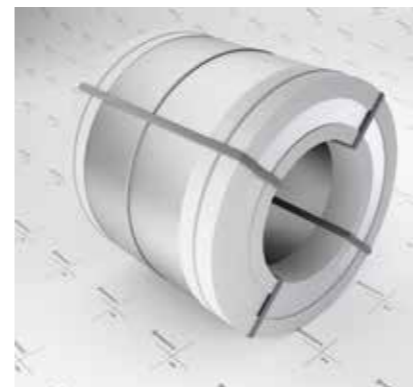
PV12¹⁾ MARITIME VERTICAL AXIS MARITIME VERTIKALE ACHSE



- 8 mm thick card inner sleeve if required
- internal corner protector with steel collar
- external corner protector with steel collar
- fastening of corner external corner protector with heat-sealed circumferential plastic strapping
- 17 mm radial steel strapping x3 arranged at 120°
- vertical axis hole
- palletised exclusively on fumigated and branded wood
- fastening of the strip to the pallet using 4 straps, 1 per side

- *Innenhülle aus 8 mm starkem Karton*
- *Inneneckschutz mit Stahlkragen*
- *Außeneckschutz mit Stahlkragen*
- *Befestigung des Außeneckschutzes mit verschweißtem umlaufendem Kunststoffband*
- *17 mm radialer Stahlgurt x3 bei 120° angeordnet*
- *Vertikalachslotch*
- *ausschließlich palettiert auf begastem und gebrandmarktem Holz*
- *Befestigung des Bandes an der Palette mit 4 Gurten, 1 pro Seite*

PV15¹⁾ MARITIME MARITIME



- 8 mm thick card inner sleeve
- polyethylene or resin-coated paper for external coil/ring protector
- internal corner protector with steel collar with **2.50 mm reinforced thickness**
- external corner protector with steel collar
- 4/5 mm rubber band beneath the external steel corner
- internal and external steel shell
- steel ring protector
- fastening of the metal crate with 3 radial iron strapping positioned at 120°
- contact fastening of coil with circumferential plastic strapping

- *Innenhülle aus 8 mm starkem Karton*
- *Polyethylen oder harzbeschichtetes Papier für externen Coil-/Ringschutz*
- *Inneneckschutz mit Stahlkragen mit einer Verstärkung von 2,50 mm*
- *Außeneckschutz mit Stahlkragen*
- *4/5 mm Gummiband unter der äußeren Stahlecke*
- *Innen- und Außenhülle aus Stahl*
- *Stahlringschutz*
- *Befestigung der Metallkiste mit 3 radialen Eisengurten bei 120°*
- *Kontaktbefestigung des Coils mit umlaufendem Kunststoffgurt*

PV18¹⁾ MARITIME SEALED DOUBLE CORNER PROTECTION *MARITIM VERSIEGELTER DOPPELTER ECKSCHUTZ*



- plastic corner protector for interior corners
- plastic corner protectors for the external corners: make incisions to ensure adhesion to product
- Dual-layer polypropylene for external coil/ring protection
- corrugated plastic internal hole protector: the hole must be sealed using wide adhesive tape on the internal corner
- metal crate packaging with internal and external steel plate protection, fastened with circumferential strapping
- protection of the ring with steel disc
- internal corner protector with steel collar
- perforated steel collar for protection of external corner
- external collars fastened with a minimum 2 circumferential strapping
- fastening by minimum of 3 radial strapping arranged at 120°

- *Eckschutz aus Kunststoff für Innenecken*
- *Eckschutz aus Kunststoff für die Außenecken: Machen Sie Einschnitte, um die Haftung zum Produkt zu gewährleisten*
- *Zweischichtiges Polypropylen für externen Coil-/Ringschutz*
- *Innenlochschutz aus gewelltem Kunststoff: Das Loch muss mit breitem Klebeband an der Innenecke verschlossen werden*
- *Metallkistenverpackung mit innerem und äußerem Stahlblechschutz, mit umlaufendem Gurt befestigt*
- *Schutz des Ringes mit Stahlscheibe*
- *Inneneckenschutz mit Stahlkragen*
- *perforierter Stahlkragen zum Schutz der Außenecke*
- *Außenkragen mit mindestens 2 umlaufenden Gurten*
- *Befestigung durch mindestens 3 radiale Gurte, die bei 120° angeordnet sind*

¹⁾ Fumigated wooden saddle - *Begaster Holzattel*

²⁾ Storage constraints: overlapping strips are expressly forbidden during storage; in addition to an identifying label, packing staff will also apply a colored label on the strip's ring
Lagerbeschränkungen: Überlappende Blechbänder sind während der Lagerung ausdrücklich verboten; zusätzlich zu einem identifizierenden Etikett wird das Packpersonal auch ein farbiges Etikett auf dem Ring des Blechbands anbringen

DEPENDING ON THE PAINTING SYSTEM *ABHÄNGIG VOM LACKIERSYSTEM*

PV11 - PV15 - PV18	MPE - M2PE - MPE4 - M2PE4
PV7 - PV8 - PV9 - PV9M	MP4 - MP20 - MP4U - MP4AS - MP4UAS - M2P4 - M2P20 M2P4U - M2P4AS - M2P4UAS MPS100 - MPS200 - MPHR - MPFLEX - M2PFLEX - MPFLEX50 - M2PFLEX50 - M2PHR - M2P3AS

SHIPPING *VERSAND*

PV1 - PV2 - PV4 - PV5 - PV7 PV8 - PV11	shipping to customers by truck - <i>Versand an Kunden per LKW</i>
PV15 - PV18	shipping to customers by sea/rail - <i>Versand an Kunden auf dem See-/Schienenweg</i>
PV3 - PV6 - PV9 - PV3M PV6M - PV9M	shipping to customers by sea - <i>Versand an Kunden auf dem Seeweg</i>