

# PATTERN COATING SYSTEMS



**MPWI - MPWOS - MPWOR**

**RC4**

**WOODEN PATTERN** Unique painting system which simulates the surface appearance of wood, but painted directly onto steel, formulated for interior and exterior applications, with excellent resistance to corrosion and UV rays, guaranteeing maximum durability.

*WOODEN PATTERN* Système de peinture unique qui simule l'aspect de surface du bois, mais peint directement sur l'acier, formulé pour des applications intérieures et extérieures, avec une excellente résistance à la corrosion et aux rayons UV, garantissant une durabilité maximale.

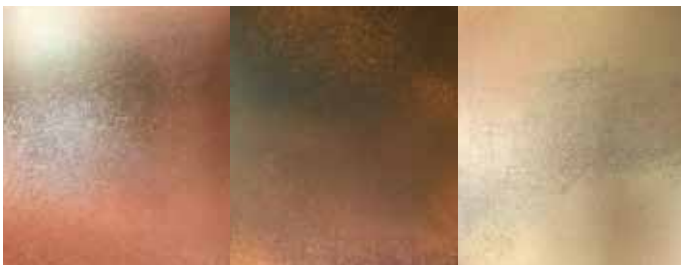


**MPSTONE - MPSTONE AS - MPSTONE 20**

**RC3 - RC4**

**ARDESIA PATTERN** Steel painted with with a rough surface polyester. Especially suitable for applications on roofs, it can also be used for walls and sectional doors.

*ARDESIA PATTERN* Acier peint avec polyester à surface rugueuse. Particulièrement adapté aux applications sur les toits, il peut également être utilisé pour les murs et les portes sectionnelles.



**MPCLOUD**

**RC3**

**COPPO PATTERN** Marcegaglia quality pre-painted steel with polyester resins which guarantee a finished product for a wide range of uses. Especially suitable for applications on residential roofs in normal environments with an average pollution level.

*COPPO PATTERN* Acier prélaqué de qualité Marcegaglia avec des résines polyester qui garantissent un produit fini pour une large gamme d'utilisations. Particulièrement adapté pour des applications sur des toitures résidentielles dans des environnements normaux avec un niveau de pollution moyen.



**MPWALL**

**RC4**

**MURO PATTERN** Pre-painted steel decorated with a faux wall effect; with a strong visual impact, the painting system has been designed to compensate for the limitations of steel covered with laminated plastic. The aliphatic transparent finish guarantees significant resistance for external use, with an approximate lifespan of at least 15 years.

*MURO PATTERN* Acier prélaqué décoré d'un effet faux mur ; à fort impact visuel, le système de peinture a été conçu pour compenser les limitations de l'acier recouvert de plastique laminé.

La finition transparente aliphatique garantit une résistance importante pour un usage externe, avec une durée de vie approximative d'au moins 15 ans.



**MPCORTEN**

**RC4**

**CORTEN PATTERN** Pre-painted corten steelsurface; the final product, with an impressive visual impact, guarantees an average expected lifespan of at least 15 years.

*CORTEN PATTERN* Surface en acier corten prélaqué; le produit final, avec un impact visuel impressionnant, garantit une durée de vie moyenne prévue d'au moins 15 ans.