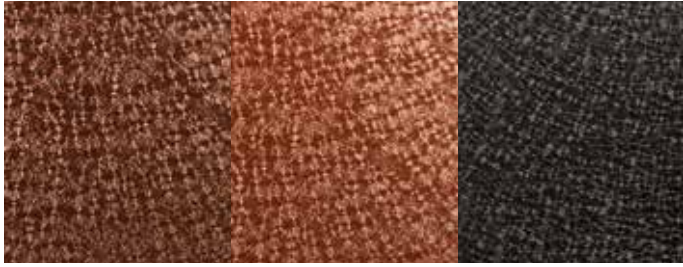


SPECIAL COATING SYSTEMS

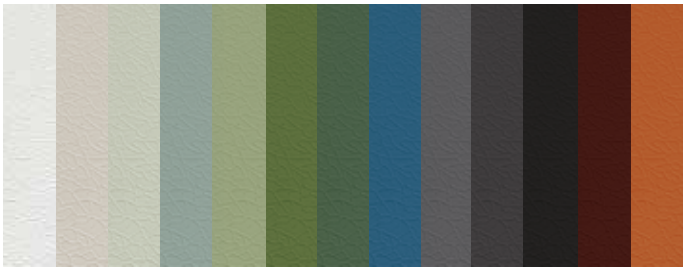


MPSH

RC5

SHIMOCO® It does not contain hexavalent chromium and heavy metals. Especially suitable for applications on roofs, it can also be used for facades and coatings.

SHIMOCO® No contiene cromo hexavalente ni metales pesados. Especialmente adecuado para aplicaciones en tejados; también puede utilizarse para fachadas y revestimientos.



MPS200

RC5

PLASTISOL Painting system in PVC for interior and exterior applications. Painting in polyvinyl chloride (PVC) guarantees best quality in terms of the workability of the product, chemical resistance and the best possible mechanical flexibility.

PLASTISOL Sistema de pintura en PVC para aplicaciones interiores y exteriores. La pintura en cloruro de polivinilo (PVC) garantiza la mejor calidad en términos de trabajabilidad del producto, resistencia química y la mejor flexibilidad mecánica posible.



MPROOF

RC3

Pre-painted steel with high resistance to scratching and superior resistance to UV rays. It is combination of a thick anti-corrosive primer and a polyurethane topcoat with ceramic and acrylic beads which provide excellent resistance to abrasion and external agents.

Acero prepintado con alta resistencia al rayado y una resistencia excepcional a los rayos UV. Es una combinación de una imprimación anticorrosiva de gran espesor y una capa superior de poliuretano con perlas cerámicas y acrílicas que proporcionan una excelente resistencia a la abrasión y a los agentes externos.

COATEEL® - Marcegaglia Carbon Steel