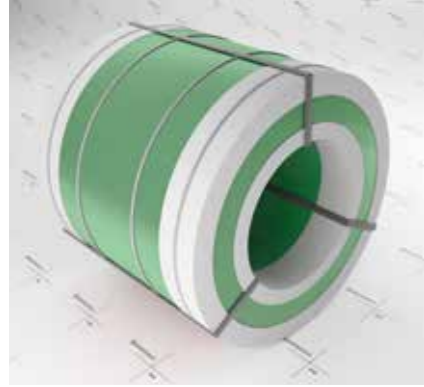


STANDARD PACKAGING: COILS

EMBALAJE ESTÁNDAR: BOBINAS

PV1¹⁾ - PV4¹⁾ - PV7¹⁾

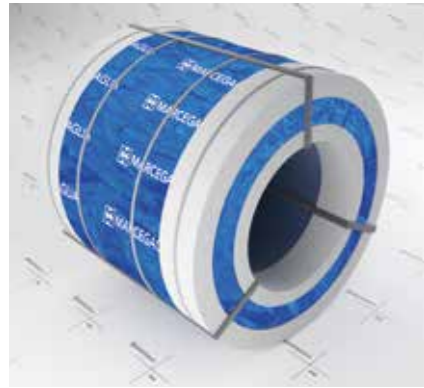


- 8 mm thick card inner sleeve ^{a)}
- internal corner protector with steel collar ^{b)}
- external corner protector with steel collar
- fastening of external corner protector with heat-sealed circumferential plastic strapping
- 17 mm radial steel strapping arranged at 120° x3
- funda interior de cartón de 8 mm de espesor ^{a)}
- cantoneras interiores con collar de acero ^{b)}
- cantoneras exteriores con collar de acero
- fijación de las cantoneras exteriores con flejado circumferencial con flejes de plástico termosellado
- flejado radial con 3 flejes de acero de 17 mm en ángulos de 120°

^{a)} PV1-PV4: on request - según pedido

^{b)} PV4-PV7: with reinforced thickness of 2.50 mm - con un espesor reforzado de 2,5 mm

PV2 - PV5¹⁾ - PV8¹⁾ POLYETHYLENE/RESIN-COATED PAPER POLIETILENO/PAPEL RECUBIERTO CON RESINA

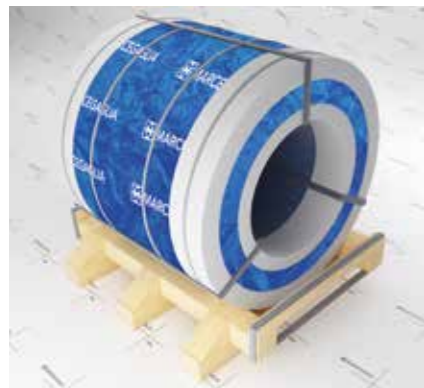


- 8 mm thick card inner sleeve ^{a)}
- polyethylene or resin-coated paper for external coil/ring protector
- internal corner protector with steel collar ^{b)}
- external corner protector with steel collar
- fastening of corner external corner protector with heat-sealed circumferential plastic strapping
- 17 mm radial steel strapping x3 arranged at 120°
- funda interior de cartón de 8 mm de espesor ^{a)}
- polietileno o papel recubierto con resina para protector exterior de bobina/anillo
- cantoneras interiores con collar de acero ^{b)}
- cantoneras exteriores con collar de acero
- fijación de las cantoneras exteriores con flejado circumferencial con flejes de plástico termosellado
- flejado radial con 3 flejes de acero de 17 mm en ángulos de 120°

^{a)} PV2-PV5: on request - según pedido

^{b)} PV5-PV8: with reinforced thickness of 2.50 mm - con un espesor reforzado de 2,5 mm

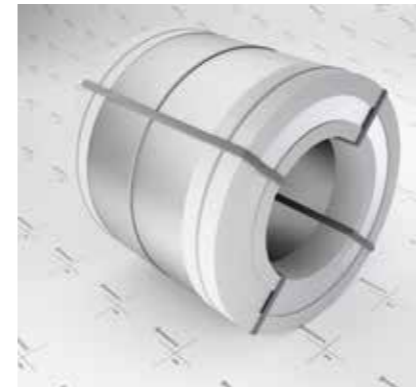
PV11¹⁾



- 8 mm thick card inner sleeve
- polyethylene or resin-coated paper for external coil/ring protector
- internal corner protector with steel collar with **2.50 mm reinforced thickness**
- external corner protector with steel collar
- fastening of internal and external corner protector with circumferential strapping and radial iron strapping x3 at 120° angles
- contact fastening of coil using heat-sealed circumferential plastic strapping
- forklift moveable wooden coil holder saddles
- 4/5 mm rubber band between the strip and the saddle
- funda interior de cartón de 8 mm de espesor
- polietileno o papel recubierto con resina para protector exterior de bobina/anillo
- cantoneras interiores con collar de acero protectoras con un **espesor reforzado de 2,5 mm**
- cantoneras exteriores con collar de acero
- fijación de las cantoneras exteriores e interiores con flejado circumferencial y flejado radial con 3 flejes de hierro en ángulos de 120°
- fijación de la bobina por contacto con flejado circumferencial con flejes de plástico termosellado
- palé portabobinas de madera movable con carretilla elevadora
- banda de goma de 4/5 mm entre la tira y el palé

PV3-PV3S¹⁾ - PV6¹⁾ - PV9¹⁾ MARITIME MARÍTIMO

PV3M - PV6M¹⁾- PV9M¹⁾ MARITIME WITH DOUBLE PROTECTION MARÍTIMO CON DOBLE PROTECCIÓN



- 8 mm thick card inner sleeve if required
- polyethylene or resin-coated paper for external coil/ring protector ^{a)}
- external steel shell ^{a)}
- external steel plate protection ^{b)}
- internal corner protector with steel collar ^{c)}
- steel bumper disc
- external corner protector with steel collar ^{d)}
- fastening of external corner protector with circumferential strapping x3 and radial steel strapping x4

- funda interior de cartón de 8 mm de espesor, si se solicita
- polietileno o papel recubierto con resina para el protector exterior de la bobina/anillo ^{a)}
- capa exterior de acero ^{a)}
- protección exterior con placa de acero ^{b)}
- cantoneras interiores con collar de acero ^{c)}
- disco parachoques de acero
- cantoneras exteriores con collar de acero ^{d)}
- fijación de las cantoneras exteriores con flejado circumferencial con 2 flejes y flejado radial con 4 flejes de acero

^{a)} For PV6 and PV9 - Para PV6 e PV9

^{b)} For PV3-PV3S - Para PV3-PV3S

^{c)} PV6-PV9: with reinforced thickness of 2.50 mm - con un espesor reforzado de 2,50 mm

^{d)} PV3M, PV6M and PV9M: perforated steel collar - PV3M, PV6M e PV9M: collar de acero perforado

^{e)} For PV3M, PV6M and PV9M - Para PV3M, PV6M e PV9M

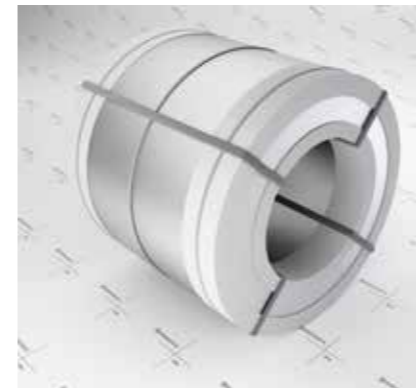
PV12¹⁾ MARITIME VERTICAL AXIS MARÍTIMO EJE VERTICAL



- 8 mm thick card inner sleeve if required
- internal corner protector with steel collar
- external corner protector with steel collar
- fastening of corner external corner protector with heat-sealed circumferential plastic strapping
- 17 mm radial steel strapping x3 arranged at 120°
- vertical axis hole
- palletised exclusively on fumigated and branded wood
- fastening of the strip to the pallet using 4 straps, 1 per side

- funda interior de cartón de 8 mm de espesor, si se solicita
- cantoneras interiores con collar de acero
- cantoneras exteriores con collar de acero
- fijación de las cantoneras exteriores con flejado circumferencial con flejes de plástico termosellado
- flejado radial con 3 flejes de acero de 17 mm en ángulos de 120°
- orificio de eje vertical
- paletizado exclusivamente en madera fumigada y marcada
- fijación de la tira al palé con 4 flejes, 1 por cada lado

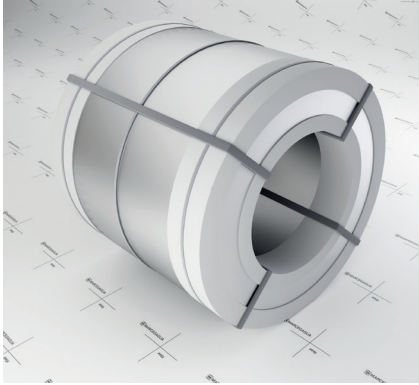
PV15¹⁾ MARITIME MARÍTIMO



- 8 mm thick card inner sleeve
- polyethylene or resin-coated paper for external coil/ring protector
- internal corner protector with steel collar with **2.50 mm reinforced thickness**
- external corner protector with steel collar
- 4/5 mm rubber band beneath the external steel corner
- internal and external steel shell
- steel ring protector
- fastening of the metal crate with 3 radial iron strapping positioned at 120°
- contact fastening of coil with circumferential plastic strapping

- funda interior de cartón de 8 mm de espesor
- polietileno o papel recubierto con resina para protector exterior de la bobina/anillo
- cantoneras interiores con collar de acero con un **espesor reforzado de 2,5 mm**
- cantoneras exteriores con collar de acero
- banda de goma de 4/5 mm debajo de la esquina de acero exterior
- capa de acero interior y exterior
- protector de anillo de acero
- fijación de la caja metálica con flejado radial con 3 flejes de hierro en ángulos de 120°
- fijación de la bobina por contacto con flejado circumferencial con flejes de plástico

PV18¹⁾ MARITIME SEALED DOUBLE CORNER PROTECTION MARÍTIMO CON PROTECCIÓN DE CANTONERAS DOBLES SELLADAS



- plastic corner protector for interior corners
 - plastic corner protectors for the external corners: make incisions to ensure adhesion to product
 - Dual-layer polypropylene for external coil/ring protection
 - corrugated plastic internal hole protector: the hole must be sealed using wide adhesive tape on the internal corner
 - metal crate packaging with internal and external steel plate protection, fastened with circumferential strapping
 - protection of the ring with steel disc
 - internal corner protector with steel collar
 - perforated steel collar for protection of external corner
 - external collars fastened with a minimum 2 circumferential strapping
 - fastening by minimum of 3 radial strapping arranged at 120°
-
- cantoneras de plástico para las esquinas interiores
 - cantoneras de plástico para las esquinas exteriores: realice incisiones para garantizar la adherencia al producto
 - doble capa de polipropileno para protección externa de la bobina/anillo
 - protector de orificio interior de plástico ondulado: el orificio debe sellarse colocando cinta adhesiva ancha en la esquina interior
 - embalaje de caja metálica con protección de placa de acero interior y exterior, fijado con flejado circumferencial
 - protección del anillo con disco de acero
 - cantoneras interiores con collar de acero
 - collar de acero perforado para protección de las esquinas exteriores
 - collares exteriores fijados con flejado circumferencial con un mínimo de 2 flejes
 - fijación con flejado radial con un mínimo de 3 flejes en ángulos de 120°

¹⁾ Fumigated wooden saddle - *Palé de madera fumigada*

²⁾ Storage constraints: overlapping strips are expressly forbidden during storage; in addition to an identifying label, packing staff will also apply a colored label on the strip's ring
Restricciones de almacenaje: las tiras superpuestas están expresamente prohibidas durante el almacenaje; además de una etiqueta de identificación, el personal de embalaje aplicará también una etiqueta de color en el anillo de la tira

DEPENDING ON THE PAINTING SYSTEM SEGÚN EL SISTEMA DE PINTURA

PV11 - PV15 - PV18	MPE - M2PE - MPE4 - M2PE4
PV7 - PV8 - PV9 - PV9M	MP4 - MP20 - MP4U - MP4AS - MP4UAS - M2P4 - M2P20 M2P4U - M2P4AS - M2P4UAS MPS100 - MPS200 - MPHR - MPFLEX - M2PFLEX - MPFLEX50 - M2PFLEX50 - M2PHR - M2P3AS

SHIPPING ENVÍO

PV1 - PV2 - PV4 - PV5 - PV7 PV8 - PV11	shipping to customers by truck - <i>envío a clientes con camión</i>
PV15 - PV18	shipping to customers by sea/rail - <i>envío a clientes por barco/tren</i>
PV3 - PV6 - PV9 - PV3M PV6M - PV9M	shipping to customers by sea - <i>envío a clientes por barco</i>