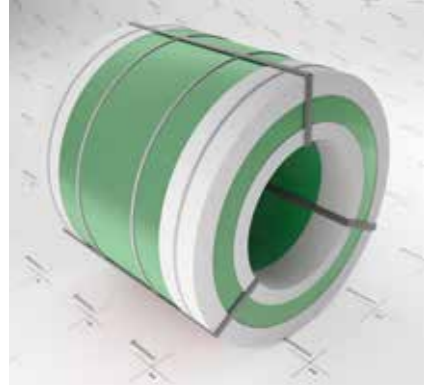


# STANDARD PACKAGING: COILS

STANDARDOWE OPAKOWANIE: ZWOJE

## PV1<sup>1)</sup> - PV4<sup>1)</sup> - PV7<sup>1)</sup>



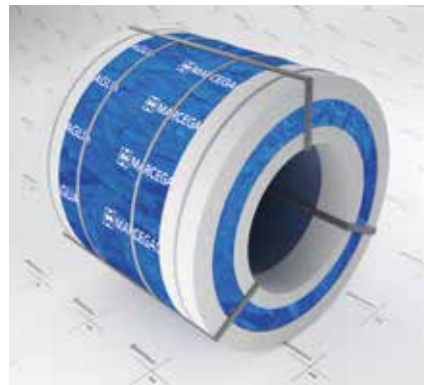
- 8 mm thick card inner sleeve <sup>a)</sup>
- internal corner protector with steel collar <sup>b)</sup>
- external corner protector with steel collar
- fastening of external corner protector with heat-sealed circumferential plastic strapping
- 17 mm radial steel strapping arranged at 120° x3

- wewnętrzna tuleja karty o grubości 8 mm <sup>a)</sup>
- wewnętrzna osłona narożnika ze stalowym kołnierzem <sup>b)</sup>
- zewnętrzna osłona narożnika ze stalowym kołnierzem
- mocowanie zewnętrznego narożnika za pomocą zgrzewanego plastikowego obwodowego paska
- 17 mm stalowe taśmy promieniowe rozmieszczone pod kątem 120° x3

<sup>a)</sup> PV1-PV4: on request - na żądanie

<sup>b)</sup> PV4-PV7: with reinforced thickness of 2.50 mm - o wzmocnionej grubości 2,50 mm

## PV2 - PV5<sup>1)</sup> - PV8<sup>1)</sup> POLYETHYLENE/RESIN-COATED PAPER PAPIER POWLEKANY POLIETYLENEM/ŻYWICĄ



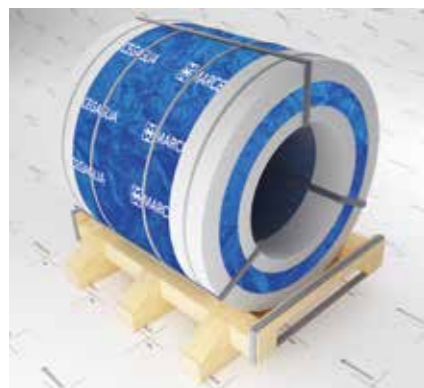
- 8 mm thick card inner sleeve <sup>a)</sup>
- polyethylene or resin-coated paper for external coil/ring protector
- internal corner protector with steel collar <sup>b)</sup>
- external corner protector with steel collar
- fastening of corner external corner protector with heat-sealed circumferential plastic strapping
- 17 mm radial steel strapping x3 arranged at 120°

- wewnętrzna tuleja karty o grubości 8 mm <sup>a)</sup>
- polietylen lub papier powlekany żywicą do zewnętrznej osłony zwoju / pierścienia
- wewnętrzna osłona narożnika ze stalowym kołnierzem <sup>b)</sup>
- zewnętrzna osłona narożnika ze stalowym kołnierzem
- mocowanie zewnętrznego narożnika za pomocą zgrzewanego plastikowego obwodowego paska
- 17 mm stalowe taśmy promieniowe rozmieszczone pod kątem 120° x3

<sup>a)</sup> PV2-PV5: on request - na żądanie

<sup>b)</sup> PV5-PV8: with reinforced thickness of 2.50 mm - o wzmocnionej grubości 2,50 mm

## PV11<sup>1)</sup>



- 8 mm thick card inner sleeve
- polyethylene or resin-coated paper for external coil/ring protector
- internal corner protector with steel collar with **2.50 mm reinforced thickness**
- external corner protector with steel collar
- fastening of internal and external corner protector with circumferential strapping and radial iron strapping x3 at 120° angles
- contact fastening of coil using heat-sealed circumferential plastic strapping
- forklift moveable wooden coil holder saddles
- 4/5 mm rubber band between the strip and the saddle

- wewnętrzna tuleja karty o grubości 8 mm
- polietylen lub papier powlekany żywicą do zewnętrznej osłony zwoju/pierścienia
- wewnętrzna osłona narożnika ze stalowym kołnierzem o wzmocnionej grubości 2,50 mm
- zewnętrzna osłona narożnika ze stalowym kołnierzem
- mocowanie wewnętrznego i zewnętrznego narożnika za pomocą obwodowego paska i promieniowe żelazne opasanie x3 pod kątem 120°
- stykowe mocowanie zwoju za pomocą zgrzewanego plastikowego obwodowego paska
- siodełka z ruchomym drewnianym uchwytem zwojów dla wózka widłowego
- taśma gumowa 4/5 mm między paskiem a siodełkiem

## PV3-PV3S<sup>1)</sup> - PV6<sup>1)</sup> - PV9<sup>1)</sup> MARITIME MORSKIE

### PV3M - PV6M<sup>1)</sup>- PV9M<sup>1)</sup> MARITIME WITH DOUBLE PROTECTION MORSKA USZCZELNIANA, PODWÓJNA OCHRONA NAROŻNIKÓW



- 8 mm thick card inner sleeve if required
- polyethylene or resin-coated paper for external coil/ring protector <sup>a)</sup>
- external steel shell <sup>a)</sup>
- external steel plate protection <sup>b)</sup>
- internal corner protector with steel collar <sup>c)</sup>
- steel bumper disc
- external corner protector with steel collar <sup>d)</sup>
- fastening of external corner protector with circumferential strapping x3 and radial steel strapping x4

- wewnętrzna tuleja karty 8 mm na życzenie
- polietylen lub papier powlekany żywicą do zewnętrznej osłony zwoju/pierścienia <sup>a)</sup>
- zewnętrzna stalowa skorupa <sup>a)</sup>
- zewnętrzna osłona płyty stalowej <sup>b)</sup>
- wewnętrzna osłona narożnika ze stalowym kołnierzem <sup>c)</sup>
- stalowa tarcza zderzaka
- mocowanie zewnętrznego narożnika ze stalowym kołnierzem <sup>d)</sup>
- mocowanie zewnętrznej osłony narożnika za pomocą obwodowego paska z taśmą obwodową x3 i stalową taśmą promieniową x4

<sup>a)</sup> For PV6 and PV9 - Dla PV6 i PV9

<sup>b)</sup> For PV3-PV3S - Dla PV3-PV3S

<sup>c)</sup> PV6-PV9: with reinforced thickness of 2.50 mm - PV6-PV9: o wzmocnionej grubości 2,50 mm

<sup>d)</sup> PV3M, PV6M and PV9M: perforated steel collar - PV3M, PV6M i PV9M: perforowany kołnierz stalowy

<sup>e)</sup> For PV3M, PV6M and PV9M - Dla PV3M, PV6M i PV9M

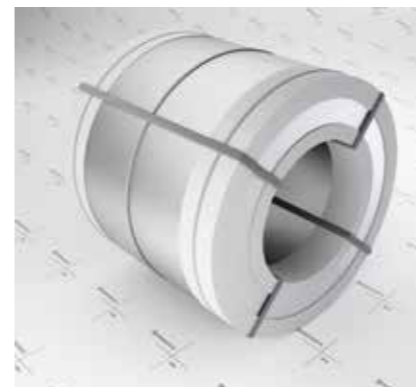
## PV12<sup>1)</sup> MARITIME VERTICAL AXIS PIONOWYCH OSI W ZASTOSOWANIACH MORSKICH



- 8 mm thick card inner sleeve if required
- internal corner protector with steel collar
- external corner protector with steel collar
- fastening of corner external corner protector with heat-sealed circumferential plastic strapping
- 17 mm radial steel strapping x3 arranged at 120°
- vertical axis hole
- palletised exclusively on fumigated and branded wood
- fastening of the strip to the pallet using 4 straps, 1 per side

- wewnętrzna tuleja karty 8 mm na życzenie
- wewnętrzna ochrona narożnika ze stalowym kołnierzem
- zewnętrzna osłona narożnika ze stalowym kołnierzem
- mocowanie ochrony zewnętrznego narożnika za pomocą zgrzewanego plastikowego obwodowego paska
- 17 mm stalowe taśmy promieniowe x3 rozmieszczone pod kątem 120°
- otwór w osi pionowej
- paletyzowane wyłącznie na drewnie poddanym fumigacji i markowym
- mocowanie paska do palety za pomocą 4 pasków, po 1 z każdej strony

## PV15<sup>1)</sup> MARITIME MORSKIE



- 8 mm thick card inner sleeve
- polyethylene or resin-coated paper for external coil/ring protector
- internal corner protector with steel collar with **2.50 mm reinforced thickness**
- external corner protector with steel collar
- 4/5mm rubber band beneath the external steel corner
- internal and external steel shell
- steel ring protector
- fastening of the metal crate with 3 radial iron strapping positioned at 120°
- contact fastening of coil with circumferential plastic strapping

- wewnętrzna tuleja karty o grubości 8 mm
- polietylen lub papier powlekany żywicą do zewnętrznej osłony zwoju/pierścienia
- wewnętrzna osłona narożnika ze stalowym kołnierzem o wzmocnionej grubości 2,50 mm
- zewnętrzna osłona narożnika ze stalowym kołnierzem
- opaska gumowa 4/5mm pod zewnętrznym stalowym narożnikiem
- stalowa skorupa wewnętrzna i zewnętrzna
- stalowy pierścień ochronny
- mocowanie metalowej skrzyni za pomocą 3 promieniowych taśm żelaznych ułożonych pod kątem 120°
- stykowe mocowanie zwoju za pomocą plastikowego obwodowego paska

## PV18<sup>®</sup> MARITIME SEALED DOUBLE CORNER PROTECTION MORSKA USZCZELNIANA, PODWÓJNA OCHRONA NAROŻNIKÓW



- plastic corner protector for interior corners
- plastic corner protectors for the external corners: make incisions to ensure adhesion to product
- Dual-layer polypropylene for external coil/ring protection
- corrugated plastic internal hole protector: the hole must be sealed using wide adhesive tape on the internal corner
- metal crate packaging with internal and external steel plate protection, fastened with circumferential strapping
- protection of the ring with steel disc
- internal corner protector with steel collar
- perforated steel collar for protection of external corner
- external collars fastened with a minimum 2 circumferential strapping
- fastening by minimum of 3 radial strapping arranged at 120°

- plastikowa ochrona narożnika do zastosowań wewnętrznych
- plastikowa ochrona narożnika do zastosowań zewnętrznych: wykonaj nacięcia, aby zapewnić przyczepność do produktu
- dwuwarstwowy polipropylen do zewnętrznej ochrony zwoju / pierścienia
- faliste plastikowe zabezpieczenie wewnętrznego otworu: otwór należy uszczelnić szeroką taśmą klejącą w wewnętrznym narożniku
- opakowanie z metalową skrzynią z wewnętrzną i zewnętrzną osłoną stalową, zapinane na obwodowe paski
- zabezpieczenie pierścienia stalową tarczą
- wewnętrzna ochrona narożnika ze stalowym kołnierzem
- perforowany stalowy kołnierz do ochrony zewnętrznego narożnika
- kołnierze zewnętrzne zapinane na minimum 2 paski obwodowe
- mocowanie za pomocą co najmniej 3 pasków promieniowych rozmieszczonych pod kątem 120°

<sup>1)</sup> Fumigated wooden saddle - Poddane fumigacji drewniane siodło

<sup>2)</sup> Storage constraints: overlapping strips are expressly forbidden during storage; in addition to an identifying label, packing staff will also apply a colored label on the strip's ring  
Ograniczenia składowania: nakładanie się pasków jest wyraźnie zabronione podczas przechowywania; oprócz etykiety identyfikacyjnej personel pakujący nakłada również kolorową etykietę na pierścieniu paska

## DEPENDING ON THE PAINTING SYSTEM W ZALEŻNOŚCI OD SYSTEMU MALOWANIA

**PV11 - PV15 - PV18**

MPE - M2PE - MPE4 - M2PE4

**PV7 - PV8 - PV9 - PV9M**

MP4 - MP20 - MP4U - MP4AS - MP4UAS - M2P4 - M2P20 M2P4U - M2P4AS - M2P4UAS  
MPS100 - MPS200 - MPHR - MPFLEX - M2PFLEX - MPFLEX50 - M2PFLEX50 - M2PHR - M2P3AS

## SHIPPING WYSYŁKA

**PV1 - PV2 - PV4 - PV5 - PV7  
PV8 - PV11**

shipping to customers by truck - wysyłka do klientów ciężarówką

**PV15 - PV18**

shipping to customers by sea/rail - spedycja do klientów drogą morską/kolejową

**PV3 - PV6 - PV9 - PV3M  
PV6M - PV9M**

shipping to customers by sea - spedycja do klientów drogą morską