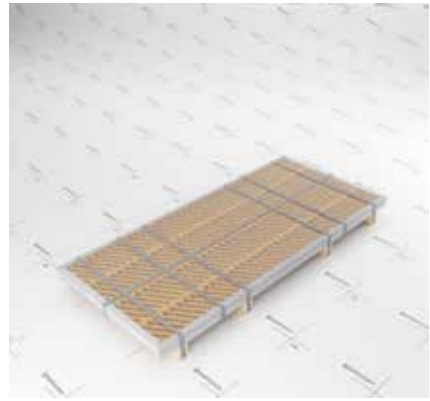


STANDARD PACKAGING: SHEETS

EMBALAJE ESTÁNDAR: LÁMINAS

BL3 C

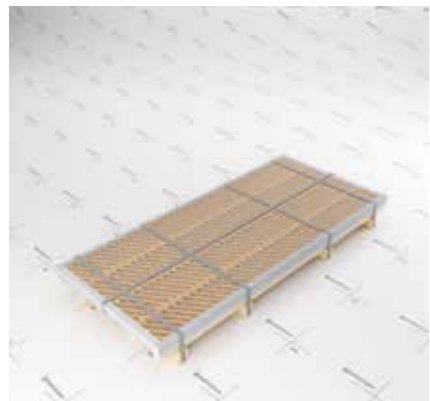


- All formats
- Use of wooden beams (minimum 3)
- 1 strap per beam
- Corners for thicknesses ≤ 2 mm; for thickness > 2 mm, corners on request
- +C: use of paper sheets
- +M: use of paper sheets and metal crate for maritime shipping

- Todos los formatos
- Uso de vigas de madera (mínimo 3)
- 1 fleje por viga
- Esquinas para espesores ≤ 2 mm; para espesores > 2 mm, esquinas a pedido
- +C: uso de láminas de papel
- +M: uso de láminas de papel y cajas metálicas para envío por mar

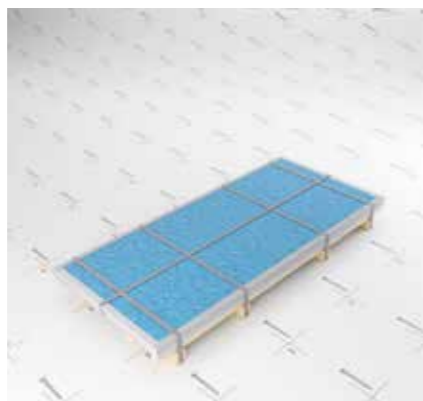
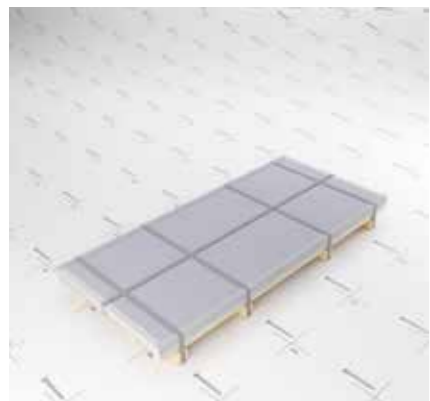
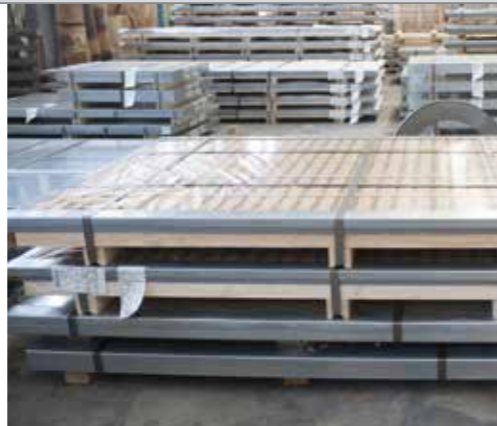


BL5 I

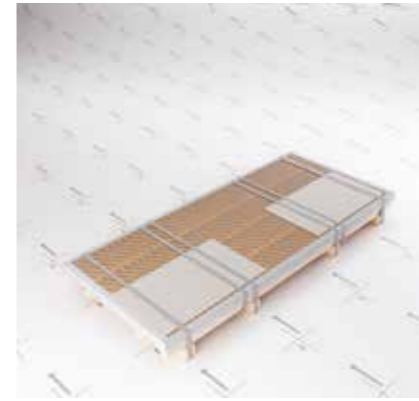


- All formats
- Sheets on pallets
- Cross (1 per beam of the pallet) and longitudinal strapping (at least 1)
- Corners for all thicknesses
- +C: use of paper sheets
- +M: use of paper sheets and metal crate for maritime shipping

- Todos los formatos
- Láminas en pales
- Flejado en cruz (1 por viga del palé) y longitudinal (de como mínimo 1 fleje)
- Esquinas para todos los espesores
- +C: uso de láminas de papel
- +M: uso de láminas de papel y cajas metálicas para envío por mar

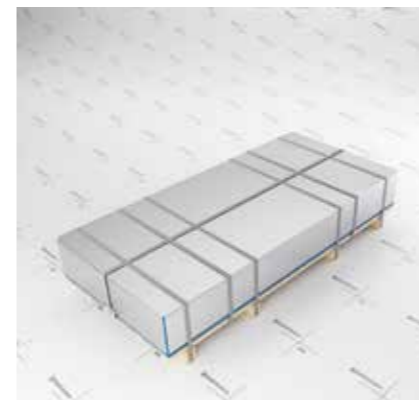


BL5 P



- All formats
- Sheets on pallets (Marcegaglia standard pallet)
- Cross (1 per beam of the pallet) edge protections
- Corners for all thicknesses
- +C: use of paper sheets
- +M: use of paper sheets and metal crate for maritime shipping

- Todos los formatos
- Láminas en pales (palé estándar de Marcegaglia)
- Protecciones cruzadas de los bordes (1 por viga del palé)
- Esquinas para todos los espesores
- +C: uso de láminas de papel
- +M: uso de láminas de papel y cajas metálicas para envío por mar



BL6

- Pack according to the customer's specific design / Embalaje de acuerdo con el diseño específico del cliente

