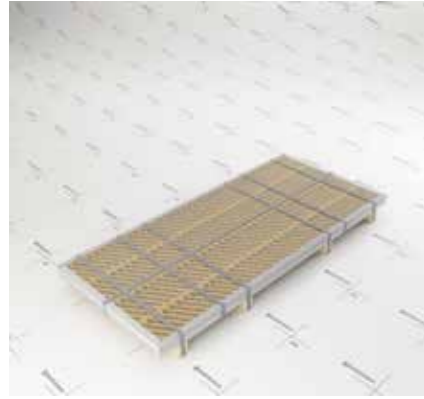


STANDARD PACKAGING: SHEETS

CONDITIONNEMENT STANDARD : FEUILLES

BL3 C

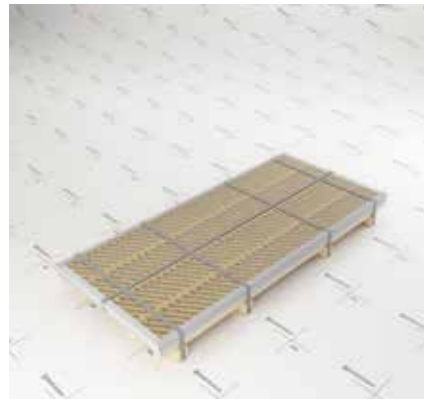


- All formats
- Use of wooden beams (minimum 3)
- 1 strap per beam
- Corners for thicknesses ≤ 2 mm; for thickness > 2 mm, corners on request
- +C: use of paper sheets
- +M: use of paper sheets and metal crate for maritime shipping

- *Tous les formats*
- *Utilisation de poutres en bois (minimum 3)*
- *1 sangle par poutre*
- *Coins pour épaisseurs ≤ 2 mm; pour épaisseur > 2 mm, coins sur demande*
- *+C : utilisation de feuilles de papier*
- *+M : utilisation de feuilles de papier et de caisse métallique pour le transport maritime*

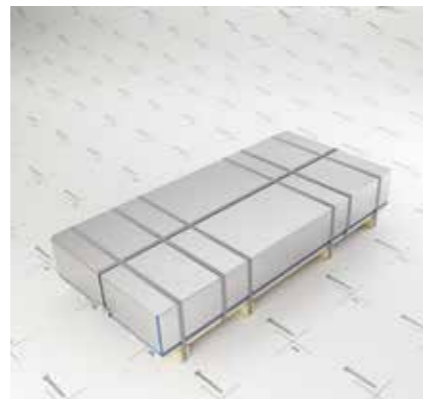
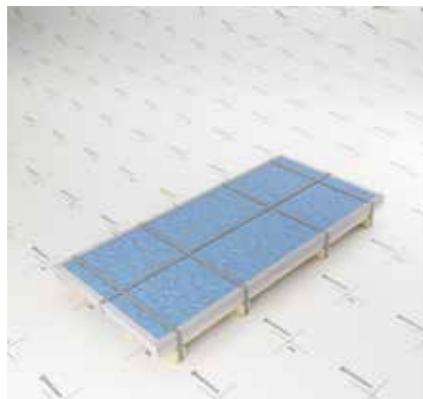
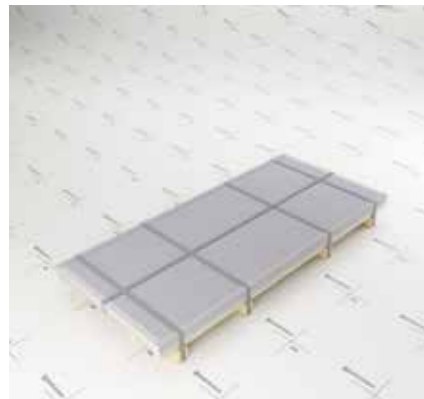
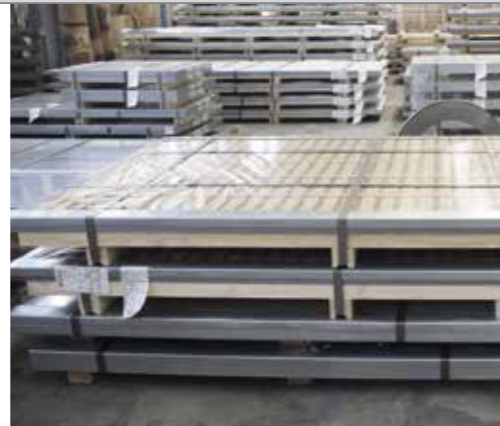


BL5 I

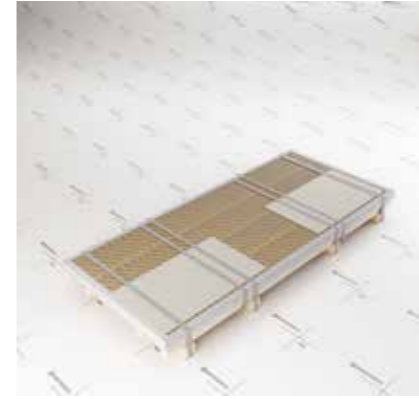


- All formats
- Sheets on pallets
- Cross (1 per beam of the pallet) and longitudinal strapping (at least 1)
- Corners for all thicknesses
- +C: use of paper sheets
- +M: use of paper sheets and metal crate for maritime shipping

- *Tous les formats*
- *Feuilles sur palettes*
- *Sangles transversales (1 par poutre de la palette) et longitudinales (au moins 1)*
- *Coins pour toutes les épaisseurs*
- *+C : utilisation de feuilles de papier*
- *+M : utilisation de feuilles de papier et de caisse métallique pour le transport maritime*

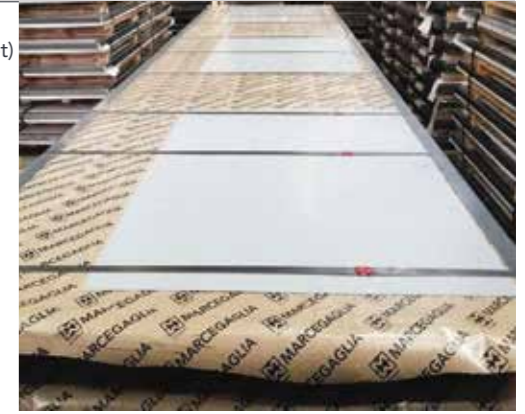


BL5 P



- All formats
- Sheets on pallets (Marcegaglia standard pallet)
- Cross (1 per beam of the pallet) edge protections
- Corners for all thicknesses
- +C: use of paper sheets
- +M: use of paper sheets and metal crate for maritime shipping

- *Tous les formats*
- *Feuilles sur palettes (palette standard Marcegaglia)*
- *Protections de bord transversales (1 par poutre de la palette)*
- *Coins pour toutes les épaisseurs*
- *+C : utilisation de feuilles de papier*
- *+M : utilisation de feuilles de papier et de caisse métallique pour le transport maritime*



BL6

- Pack according to the customer's specific design / *Emballage selon la conception spécifique du client*

