

# PATTERN COATING SYSTEMS

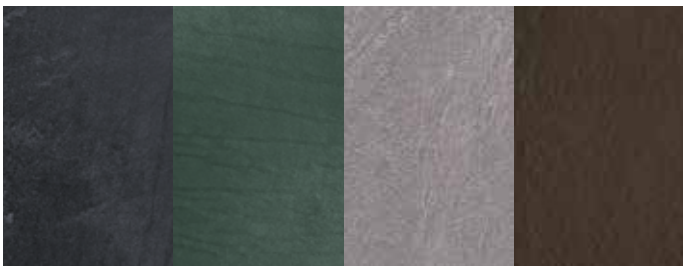


**MPWI - MPWOS - MPWOR**

**RC4**

**WOODEN PATTERN** Unique painting system which simulates the surface appearance of wood, but painted directly onto steel, formulated for interior and exterior applications, with excellent resistance to corrosion and UV rays, guaranteeing maximum durability.

*WOODEN PATTERN* Unikalny system malowania symulujący wygląd powierzchni drewna, ale malowany bezpośrednio na stali, przeznaczony do zastosowań wewnętrznych i zewnętrznych, o doskonałej odporności na korozję i promienie UV, gwarantujący maksymalną trwałość.

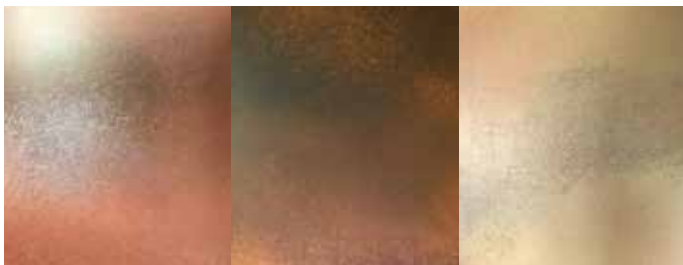


**MPSTONE - MPSTONE AS - MPSTONE 20**

**RC3 - RC4**

**ARDESIA PATTERN** Steel painted with with a rough surface polyester. Especially suitable for applications on roofs, it can also be used for walls and sectional doors.

*ARDESIA PATTERN* Stal malowana poliestrem o szorstkiej powierzchni. Szczególnie nadaje się do zastosowań na dachach, może być również stosowany do ścian i bram segmentowych.



**MPCLOUD**

**RC3**

**COPPO PATTERN** Marcegaglia quality pre-painted steel with polyester resins which guarantee a finished product for a wide range of uses. Especially suitable for applications on residential roofs in normal environments with an average pollution level.

*COPPO PATTERN* wysokiej jakości stal Marcegaglia pomalowana żywicami poliestrowymi, co gwarantuje gotowy produkt do szerokiego zakresu zastosowań. Szczególnie nadaje się do zastosowań na dachach budynków mieszkalnych w normalnych środowiskach o średnim poziomie zanieczyszczenia.



**MPWALL**

**RC4**

**MURO PATTERN** Pre-painted steel decorated with a faux wall effect; with a strong visual impact, the painting system has been designed to compensate for the limitations of steel covered with laminated plastic. The aliphatic transparent finish guarantees significant resistance for external use, with an approximate lifespan of at least 15 years.

*MURO PATTERN* Stal malowana wstępnie, ozdobiona imitacją ściany; z silnym efektem wizualnym, system malowania został zaprojektowany tak, aby zrekompensować ograniczenia stali pokrytej laminowanym tworzywem sztucznym. Alifatyczne, transparentne wykończenie gwarantuje znaczną odporność na użytkowanie zewnętrzne, o przybliżonej żywotności co najmniej 15 lat.



**MPCORTEN**

**RC4**

**CORTEN PATTERN** Pre-painted corten steelsurface; the final product, with an impressive visual impact, guarantees an average expected lifespan of at least 15 years.

*CORTEN PATTERN* Wstępnie pomalowana powierzchnia ze stali; produkt końcowy, o imponującym efekcie wizualnym, gwarantuje przeciętną oczekiwaną żywotność co najmniej 15 lat.