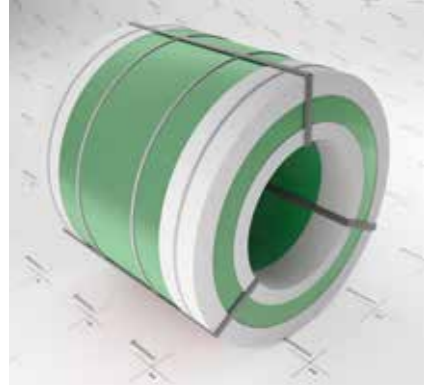


STANDARD PACKAGING: COILS

AMBALARE STANDARD: RULOURI

PV1¹⁾ - PV4¹⁾ - PV7¹⁾



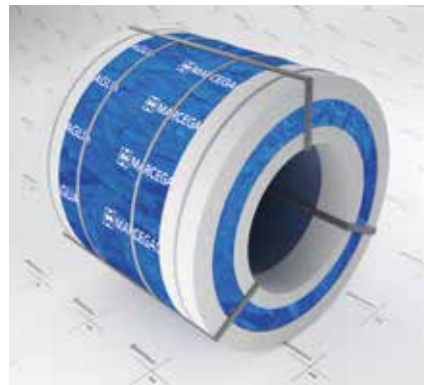
- 8 mm thick card inner sleeve ^{a)}
- internal corner protector with steel collar ^{b)}
- external corner protector with steel collar
- fastening of external corner protector with heat-sealed circumferential plastic strapping
- 17 mm radial steel strapping arranged at 120° x3

- protecție internă de carton cu grosimea de 8 mm ^{a)}
- unghi interior de protecție cu bordură oțel ^{b)}
- unghi exterior de protecție cu bordură oțel
- bride de plastic circulare sigilate la căldură pentru fixarea unghiului de protecție extern
- bride radiale de oțel de 17 mm dispuse la 120° x3

^{a)} PV1-PV4: on request - la cerere

^{b)} PV4-PV7: with reinforced thickness of 2.50 mm - cu grosime armată de 2,50 mmore rinforzato 2,50 mm

PV2 - PV5¹⁾ - PV8¹⁾ POLYETHYLENE/RESIN-COATED PAPER POLIETILENĂ/HÂRTIE ACOPERITĂ CU RĂȘINĂ



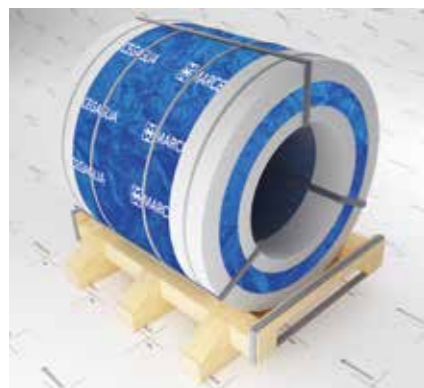
- 8 mm thick card inner sleeve ^{a)}
- polyethylene or resin-coated paper for external coil/ring protector
- internal corner protector with steel collar ^{b)}
- external corner protector with steel collar
- fastening of corner external corner protector with heat-sealed circumferential plastic strapping
- 17 mm radial steel strapping x3 arranged at 120°

- protecție internă de carton cu grosimea de 8 mm ^{a)}
- polietilenă sau hârtie acoperită cu rășină pentru protecție externă rulou/bobină
- unghi interior de protecție cu bordură oțel ^{b)}
- unghi exterior de protecție cu bordură oțel
- bride de plastic circulare sigilate la căldură pentru fixarea unghiului de protecție extern
- bride radiale de oțel de 17 mm dispuse la 120° x3

^{a)} PV2-PV5: on request - la cerere

^{b)} PV5-PV8: with reinforced thickness of 2.50 mm - cu grosime armată de 2,50 mm

PV11¹⁾

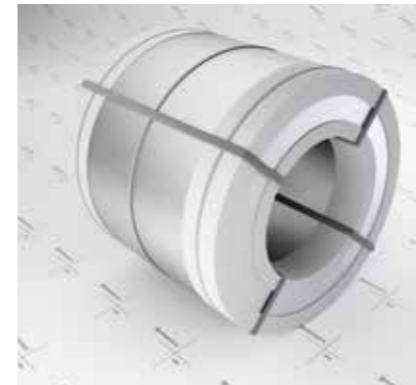


- 8 mm thick card inner sleeve
- polyethylene or resin-coated paper for external coil/ring protector
- internal corner protector with steel collar with **2.50 mm reinforced thickness**
- external corner protector with steel collar
- fastening of internal and external corner protector with circumferential strapping and radial iron strapping x3 at 120° angles
- contact fastening of coil using heat-sealed circumferential plastic strapping
- forklift moveable wooden coil holder saddles
- 4/5 mm rubber band between the strip and the saddle

- protecție internă de carton cu grosimea de 8 mm
- polietilenă sau hârtie acoperită cu rășină pentru protecție externă rulou/bobină
- unghi interior de protecție cu bordură oțel cu grosimea armată de 2,50 mm
- unghi exterior de protecție cu bordură oțel
- bride circulare și radiale din oțel pentru fixarea unghiului de protecție intern și extern x3 la unghiuri de 120°
- fixare de contact a rolei cu bride de plastic etanșe
- cavalet din lemn pentru rolă pentru mutare cu stivuitor
- bandă de cauciuc de 4/5 mm între bandă și cavalet

PV3-PV3S¹⁾ - PV6¹⁾ - PV9¹⁾ MARITIME MARITIM

PV3M - PV6M¹⁾- PV9M¹⁾ MARITIME WITH DOUBLE PROTECTION MARITIM CU PROTECȚIE DUBLĂ



- 8 mm thick card inner sleeve if required
- polyethylene or resin-coated paper for external coil/ring protector ^{a)}
- external steel shell ^{a)}
- external steel plate protection ^{b)}
- internal corner protector with steel collar ^{c)}
- steel bumper disc
- external corner protector with steel collar ^{d)}
- fastening of external corner protector with circumferential strapping x3 and radial steel strapping x4

- protecție internă de carton cu grosimea de 8 mm, dacă este nevoie
- polietilenă sau hârtie acoperită cu rășină pentru protecție externă rulou/bobină ^{e)}
- carcasă externă de oțel ^{a)}
- protecție cu folie externă de oțel ^{b)}
- unghi interior de protecție cu bordură oțel ^{c)}
- disc de protecție din oțel
- unghi exterior de protecție cu bordură oțel ^{d)}
- fixare unghi de protecție extern cu bride circulare x3 și bride radiale din oțel x4

^{a)} For PV6 and PV9 - Pentru PV6 și PV9

^{b)} For PV3-PV3S - Pentru PV3-PV3S

^{c)} PV6-PV9: with reinforced thickness of 2.50 mm - cu grosime armată de 2,50 mm

^{d)} PV3M, PV6M and PV9M: perforated steel collar - PV3M, PV6M și PV9M: bordură perforată din oțel

^{e)} For PV3M, PV6M and PV9M - Pentru PV3M, PV6M și PV9M

PV12¹⁾ MARITIME VERTICAL AXIS MARITIM AXĂ VERTICALĂ



- 8 mm thick card inner sleeve if required
- internal corner protector with steel collar
- external corner protector with steel collar
- fastening of corner external corner protector with heat-sealed circumferential plastic strapping
- 17 mm radial steel strapping x3 arranged at 120°
- vertical axis hole
- palletised exclusively on fumigated and branded wood
- fastening of the strip to the pallet using 4 straps, 1 per side

- protecție internă de carton cu grosimea de 8 mm, dacă este nevoie
- unghi interior de protecție cu bordură oțel
- unghi exterior de protecție cu bordură oțel
- bride de plastic circulare sigilate la căldură pentru fixarea unghiului de protecție extern
- bride radiale din oțel de 17 mm x3 dispuse la 120°
- orificiu ax vertical
- pe paleți exclusiv din lemn fumigat și marcat
- fixarea bobinei pe palet cu 4 bride, 1 pe parte

PV15¹⁾ MARITIME MARITIM



- 8 mm thick card inner sleeve
- polyethylene or resin-coated paper for external coil/ring protector
- internal corner protector with steel collar with **2.50 mm reinforced thickness**
- external corner protector with steel collar
- 4/5mm rubber band beneath the external steel corner
- internal and external steel shell
- steel ring protector
- fastening of the metal crate with 3 radial iron strapping positioned at 120°
- contact fastening of coil with circumferential plastic strapping

- protecție internă de carton cu grosimea de 8 mm
- polietilenă sau hârtie acoperită cu rășină pentru protecție externă rulou/bobină
- unghi interior de protecție cu bordură oțel cu grosimea armată de 2,50 mm
- unghi exterior de protecție cu bordură oțel
- bandă de cauciuc de 4/5 mm sub colțul exterior de oțel
- carcasă internă și externă din oțel
- protecție coroană din oțel
- fixarea cutiei metalice cu bride circulare și 3 bride radiale din fier poziționate 120°
- fixare de contact a ruloului cu bride de plastic circulare

PV18¹⁾ MARITIME SEALED DOUBLE CORNER PROTECTION *PROTECȚIE MARITIMĂ CU COLȚ DUBLU SIGILAT*



- plastic corner protector for interior corners
- plastic corner protectors for the external corners: make incisions to ensure adhesion to product
- Dual-layer polypropylene for external coil/ring protection
- corrugated plastic internal hole protector: the hole must be sealed using wide adhesive tape on the internal corner
- metal crate packaging with internal and external steel plate protection, fastened with circumferential strapping
- protection of the ring with steel disc
- internal corner protector with steel collar
- perforated steel collar for protection of external corner
- external collars fastened with a minimum 2 circumferential strapping
- fastening by minimum of 3 radial strapping arranged at 120°

- unghi protecție din plastic pentru colțuri interioare
- unghi protecție din plastic pentru colțurile exterioare: faceți creștături pentru a asigura aderența la produs
- Protecția externă a bobinei sau a coroanei cu strat dublu de polipropilenă
- protecție internă din plastic ondulat: orificiul trebuie sigilat cu bandă adezivă largă pe colțul intern
- ambalaj în cutie metalică cu protecție internă și externă din foaie de oțel, legat cu bride circulare
- protecția coroanei cu disc de oțel
- unghi de protecție interior cu bordură de oțel
- bordură perforată din oțel pentru protecția colțului exterior
- borduri exterioare fixate cu minimum 2 bride circulare
- fixare cu minim 3 bride radiale dispuse la 120°

¹⁾ Fumigated wooden saddle - *Cavalet din lemn fumigat*

²⁾ Restricții de depozitare: în timpul depozitării este interzisă expres suprapunerea benzilor; pe lângă o etichetă de identificare, personalul de ambalare va aplica și o etichetă colorată pe coroana benzii

DEPENDING ON THE PAINTING SYSTEM ÎN FUNCȚIE DE SISTEMUL DE VOPSIRE

PV11 - PV15 - PV18

MPE - M2PE - MPE4 - M2PE4

PV7 - PV8 - PV9 - PV9M

MP4 - MP20 - MP4U - MP4AS - MP4UAS - M2P4 - M2P20 M2P4U - M2P4AS - M2P4UAS
MPS100 - MPS200 - MPHR - MPFLEX - M2PFLEX - MPFLEX50 - M2PFLEX50 - M2PHR - M2P3AS

SHIPPING EXPEDIERE

**PV1 - PV2 - PV4 - PV5 - PV7
PV8 - PV11**

shipping to customers by truck - *transport către clienți cu camionul*

PV15 - PV18

shipping to customers by sea/rail - *transport către clienți pe cale maritimă/feroviară*

**PV3 - PV6 - PV9 - PV3M
PV6M - PV9M**

shipping to customers by sea - *transport către clienți pe cale maritimă*